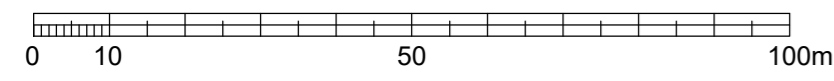


KOORDINATTABEL		
NAVN	X	Y
SOP10	-73361.454	137086.507
SOP11	-73412.740	137003.675
SOP12	-73427.120	137015.343
SOP26	-73400.440	137023.542

Kilde: CR-CSJV-STA-SLU-CG-DES-DWG-222480 v.2.0



NOTE:

Koter er i m angivet i kotesystem DVR90
 Ubemærkede mål er i m.
 Koordinatsystem er S34 Sjælland

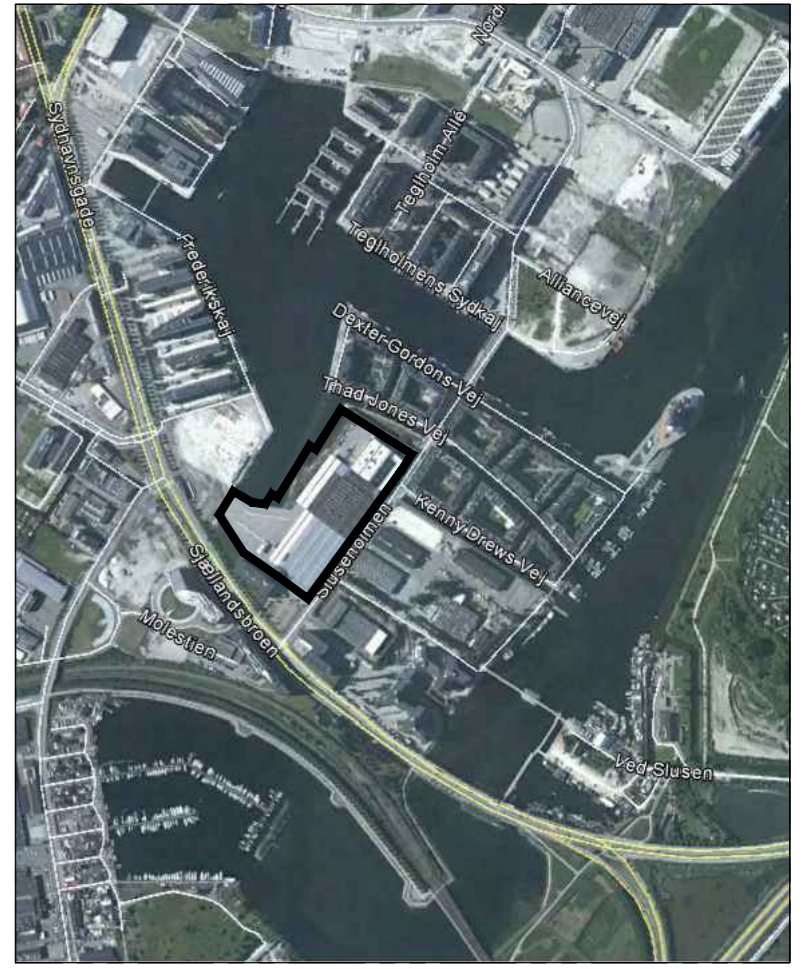
Kanalføring under vejen Sluseholmen udføres med vanddybde -1,0, gennemsejlingshøjde på 1,6 m og en bredde på 6 meter.
 Projekt for krydsning af veje fremsendes separat.

Sejlrende i Fordgrav ved to nye kanaler ud til vanddybde > -2,0

SIGNATURER:

- Ny spunsvæg
- Stibro
- Kanalføring under bro på vejen Sluseholmen, se note.
- SOP 11 Metroselskab I/S, Afsætningspunkt
- Metro arbejdsområde

C3_103 C



FORELØBIGT TRYK 2022-08-30

C	Omlægning af kanal omkring Karré P	2022.08.29	LAJ	LUT	LUT
B	Arbejdsareal tilføjet og Stibro	2019.04.09	MHA/LAJ	ALM	MHA
A	Rettelse af ny kanal	2019.01.25	MHA/LAJ	ALM	MHA
Udgave	Betegnelse/Revision	Dato	Udført	Kontrol	Godkendt
Sag:	Sluseholmen - Metrogrunden	Sag nr.:	224739		
	Byggemodning	Dato:	2016.11.28		
Emne:	Oversigtsplan	Tegn nr.:			Rev.:

C3_103 C

Cad File: C3_103.dwg Udf.: LRI Kont.: GVA Godk.: MHA Mål: 1:1000



Sortemosevej 19 Telefon 4810 4200
 3450 Allerød Telefax 4810 4300
 E-mail niras@niras.dk