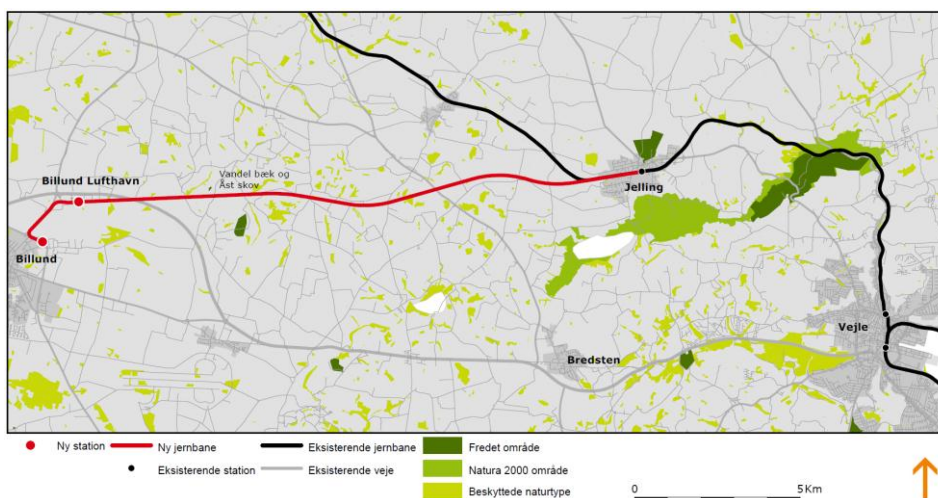


### Faktaark 3: Jernbane til Billund via Jelling, alternativ 3



Der etableres en ny ca. 18 km lang enkeltsporet jernbane mellem Jelling og Billund Lufthavn, som fortsætter som en dobbeltsporet bane mellem Billund Lufthavn og Billund til Legolands hovedindgang.

Nøgledata er sammenfattet i nedenstående tabel.

Jernbane 120 km/t	Vejle-Billund
Længde af ny bane	20 km
Rejsetid Vejle-Billund Lufthavn	29 min
Rejsetid Vejle-Legoland	32 min
Anlægsoverslag, anslået	0,75 mia.kr.
Passagerpotentiale (rejsende pr år)	ca. 1 mio.
Driftsøkonomi	-52 mio. kr./år
Nettonutidsværdi	-1,5 mia. kr.

På trods af, at banen forlænges til Legolands hovedindgang, forventes passagerpotentialet at være omtrent det samme som for de to øvrige Jelling-løsninger. Det skyldes, at der er tale om en forholdsvis kort gåafstand fra Billund Nord til Legolands hovedindgang, og at stationen ved Legolands hovedindgang samtidig er lidt længere væk fra Billund by. Anlægsomkostningerne forventes kun at stige marginalt ved for-

længelse til Legolands hovedindgang, da der er tale om en meget kort forlængelse.

Banen tilsluttes den eksisterende Vejle-Herning bane, vest for Jelling station. Der bliver etableret stationer langs banen ved Billund Lufthavn og ved Legoland.

### Togbetjening og kapacitet

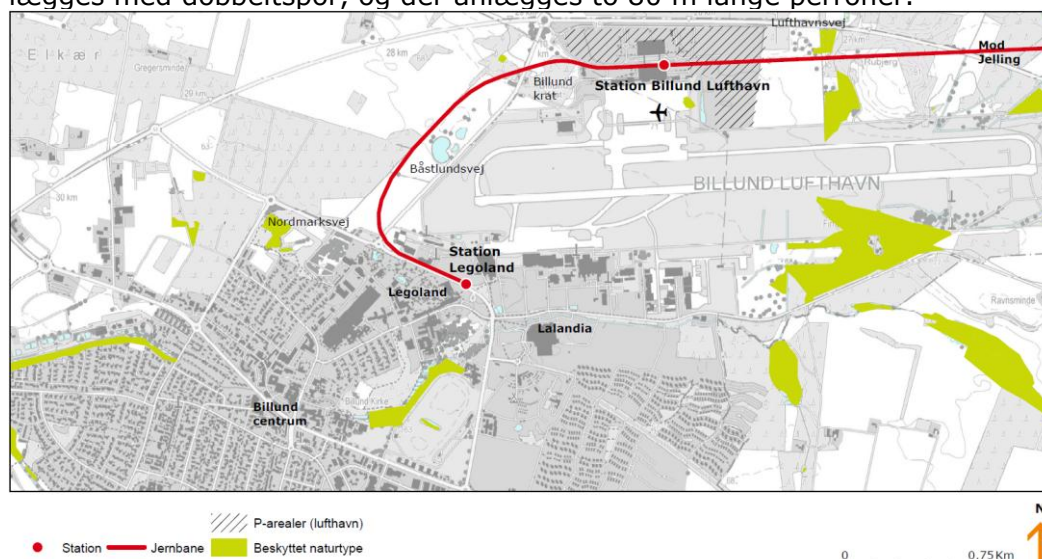
Der vil køre tog direkte fra Vejle til Jelling af den eksisterende jernbane gennem Grejsdal. For rejsende mellem Billund og Herning vil det være muligt at skifte tog på Jelling station.

Rejsetiden mellem Vejle og Billund Lufthavn forventes at være 29 min, og rejsetiden fra Billund Lufthavn til Billund v/Legoland vil være ca. 3 min.

Mellem Vejle og Jelling kører togene til Billund på den eksisterende bane Vejle-Herning. Betjeningen af banen mod Billund samt mod Herning forventes – af hensyn til kapaciteten i Grejsdalen mellem Vejle og Jelling – at skulle ske ved et tog i timen fra Vejle mod Herning-Struer og et til to dieseltog i timen fra Vejle mod Billund Lufthavn. Et driftsoplæg med et tog i timen mellem Jelling og Herning vil være mindre end køreplansoplægget i rapporten om Togfonden DK, hvor der er forudsat to tog i timen. Omvendt har rapporten ikke taget højde for en bane til Billund. De kapacitetsmæssige og trafikale forhold i Grejsdalen herunder mulighederne og behovet for at udvide kapaciteten behandles i fakta-ark 8: "Trafikale forhold Vejle-Jelling".

### Station Billund Lufthavn

Stationen placeres øst for den østlige af de to fodgængerpassager mellem terminalen og parkeringshuset. Derved opnås kortest mulig gå-afstand mellem stationen og terminalens udgang. Stationen anlægges med dobbeltspor, og der anlægges to 80 m lange perroner.



### **Station v/ Legoland**

Fra lufthavnsterminalens forplads fortsætter banen nord om lufthavnshotellet og langs kanten af Billund Krat. Banen krydser Båstlundvej og føres over i en stor bue over marken. Banen krydser Båstlundvej igen tæt ved rundkørslen, forløber langs Nordmarksvej frem til hovedindgangen til Legoland. Banen er om muligt dobbeltsporet hele vejen fra lufthavnen til Legoland. En station ved Legoland kan samtidig betjene besøgende til Lalandia samt flere hoteller, og er desuden i forholdsvis tæt afstand til Billund centrum.

### **Miljøpåvirkninger**

Linjeføringen forløber i åbent land, og er ikke i konflikt med Natura 2000 eller fredede områder. Linjeføringen krydser Vandel Bæk, som forløber i et dalområde, omkranset af kuperet terræn på vestsiden af Åst Skov. Det kan vise sig nødvendigt banen krydser dette dalområde vha. en dalbro. Ligeledes skal linjeføringens placering gennem Åst skov tilrettelægges, således at landskabet skånes mest muligt.

### **Konsekvenser for anden trafik**

Hvor banen krydser de større veje Bredsten Landevej og Lufthavnsvej, er der forudsat etableret broer, mens krydsning af de mindre veje Gammelbyvej, Bredsten Landevej, Nørupvej, Førstballevej og Båstlundvej forudsættes at ske i niveau med bomanlæg. Krydsning i niveau vil afføde ventetid for vejtrafikken i forbindelse med togpassager.

Som følge af linjeføringen gennem terminalområdet ved Billund lufthavn vil banen komme til at skære igennem såvel interne veje som parkerings- og fodgængerarealer. Der vil således blive behov for en omlægning af de eksisterende adgangsveje og parkeringspladsforhold, herunder eventuelt nedlæggelse af parkeringspladser samt indhegning af banen på lufthavnens terminalområde. Desuden sker der en omlægning af lufthavnens busholdepladser.

Mellem lufthavnen og Legoland krydser banen Båstlundvej to gange i niveau med bomanlæg. Særligt hvor overkørselsanlægget ligger tæt på rundkørslen kan biler der holder i kø til at komme ind i rundkørslen blive 'fanget' i overkørslen, og sikringen af overkørselsanlægget kan dermed blive forsinket. Ligeledes kan overkørselsanlægget generere en kø som spreder sig ind i rundkørslen, og der er derfor risiko for at rundkørslen bliver blokeret når overkørselsanlægget er sikret. Etablering af stationen ved Legolands hovedindgang vil desuden medføre nedlæggelse af et stort antal parkeringspladser.