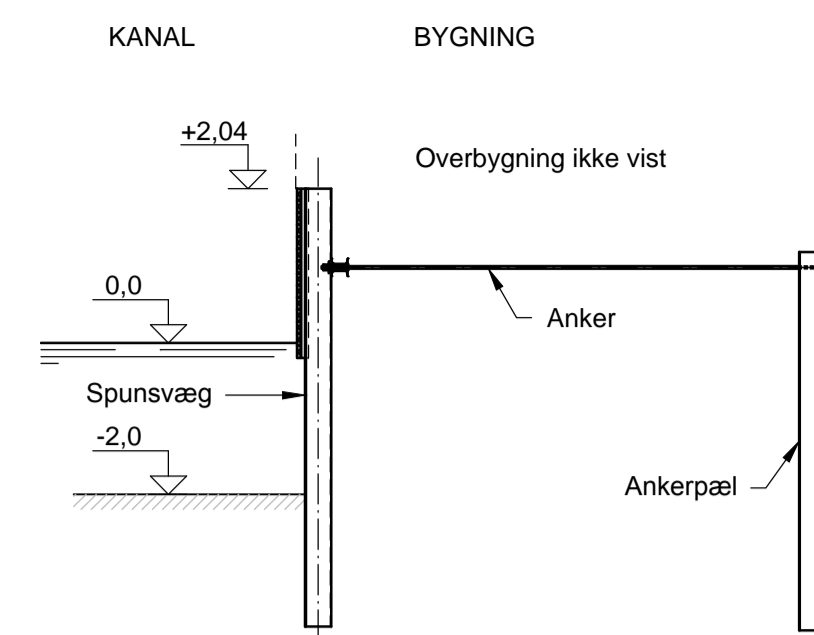
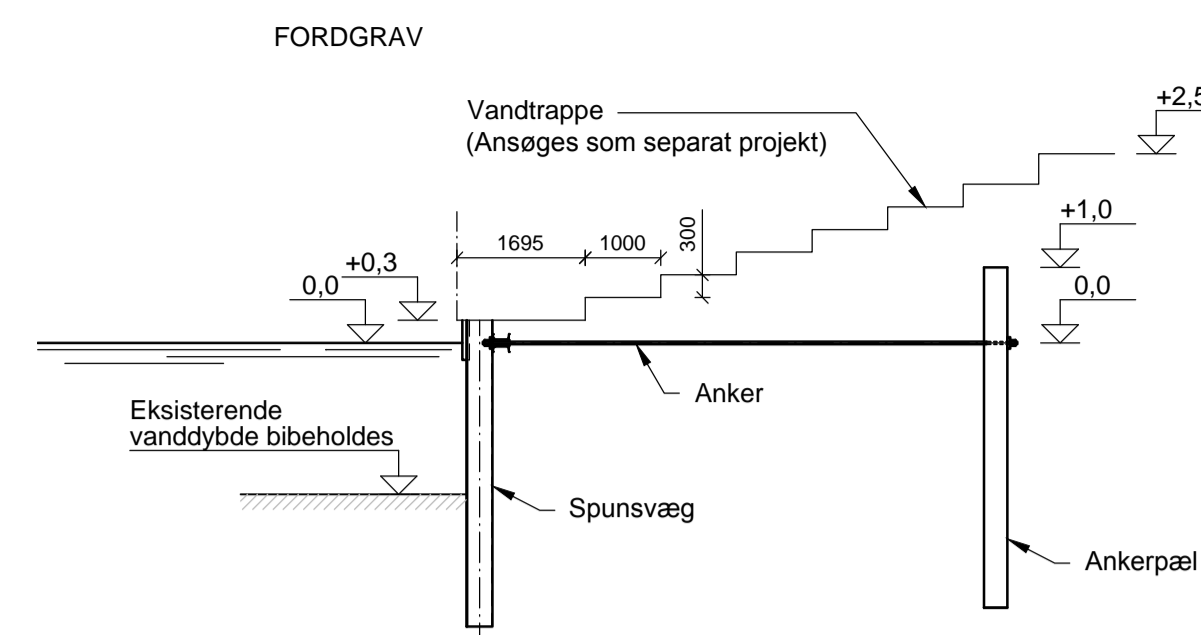


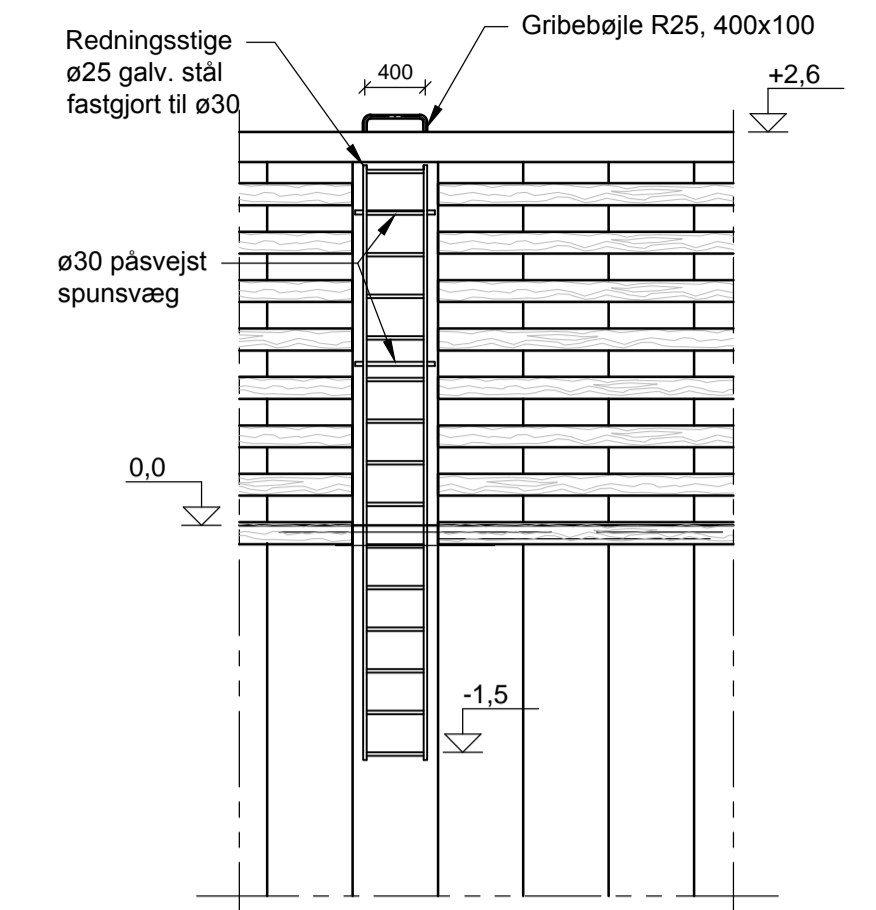
KANALER OG KANALMUNDING UDEN FOR BOLIGKARRE, 1:100



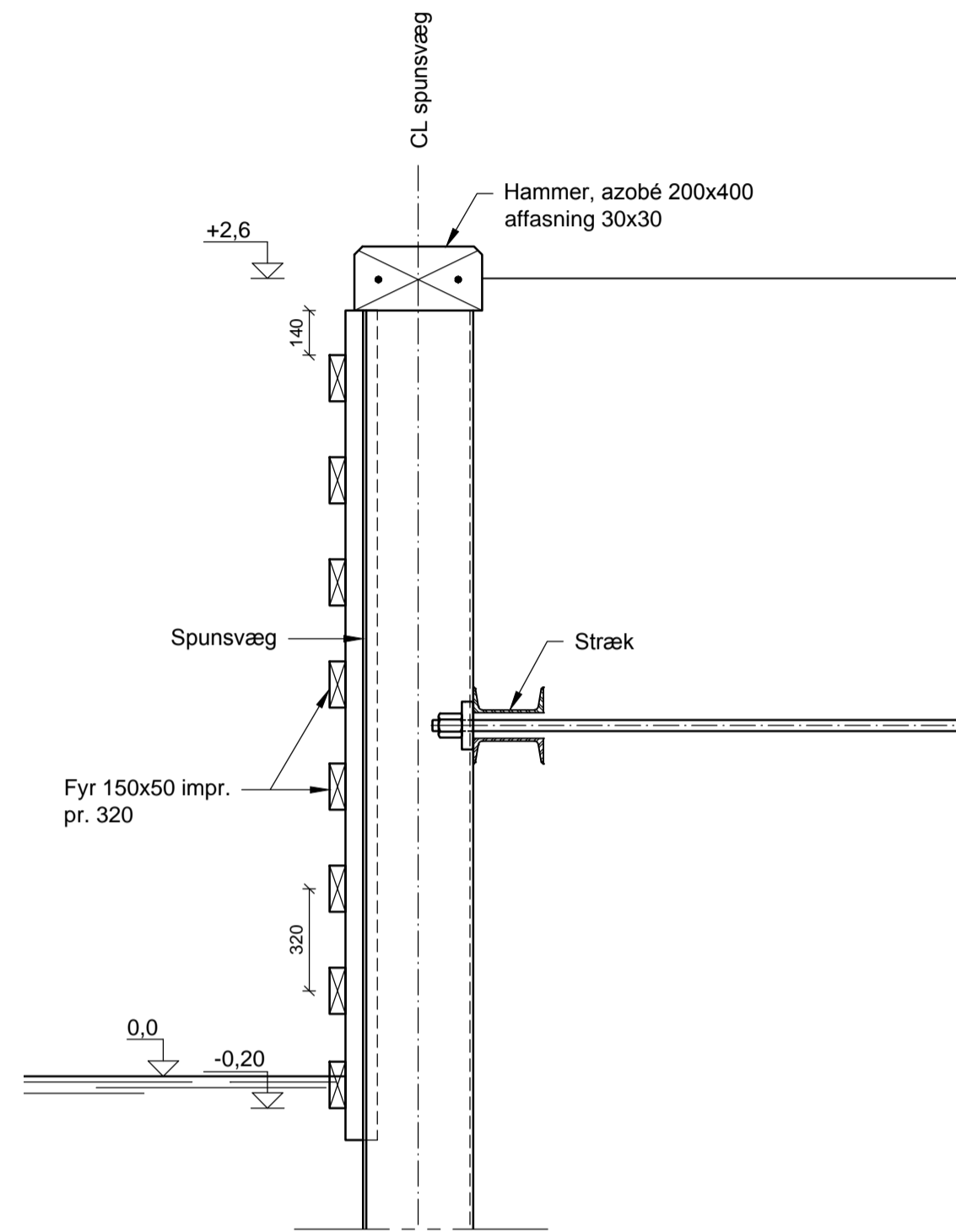
KANAL UNDER BOLIGKARRE, 1:100



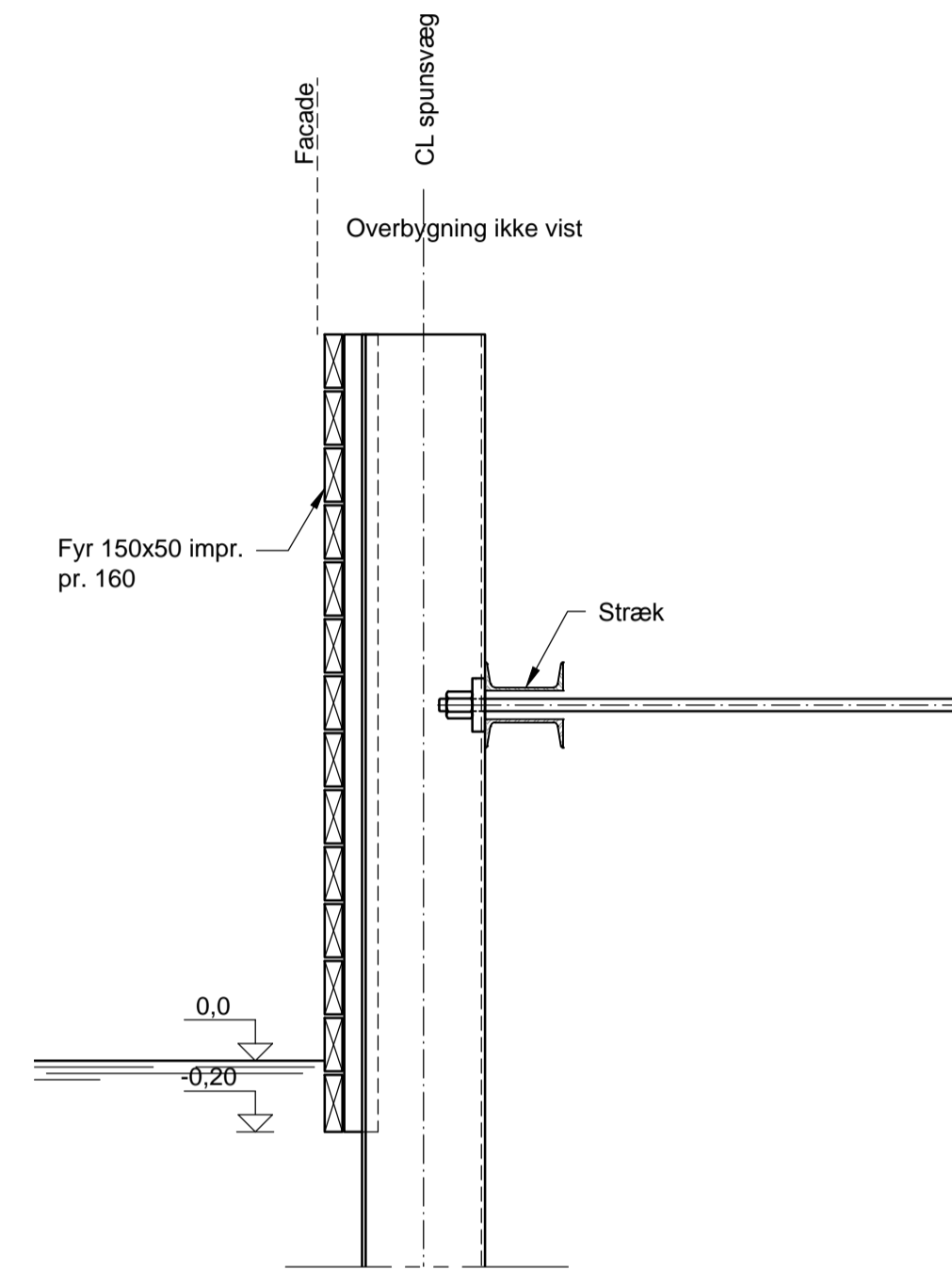
VANDTRAPPE MOD FORDGRAV - KARRÉ L, 1:100



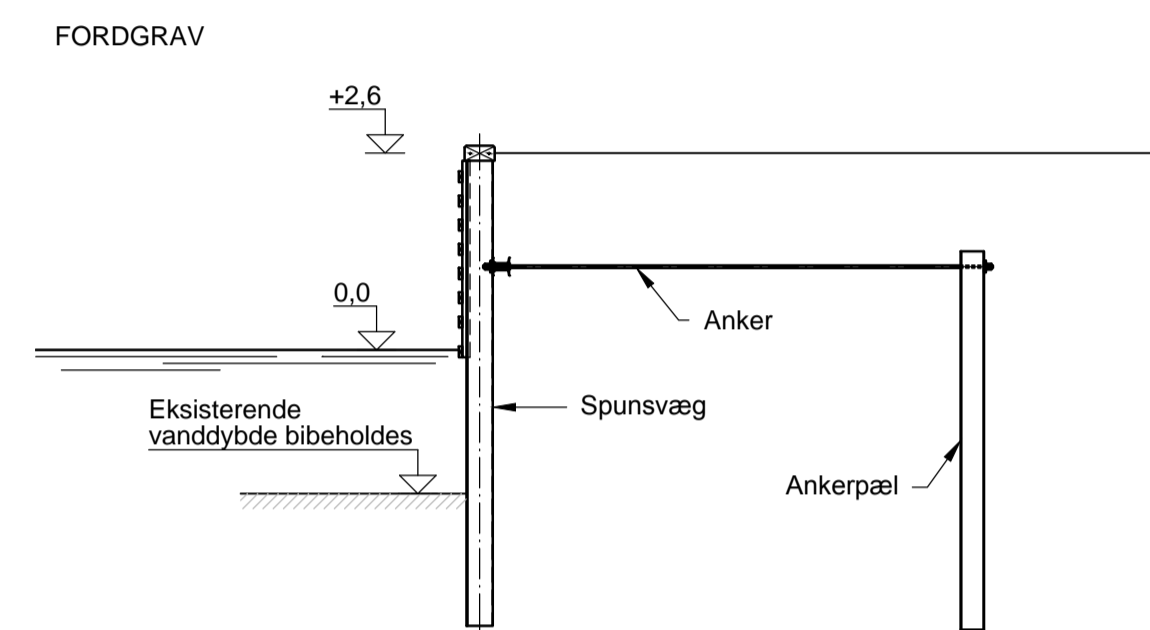
OPSTALT AF STIGE, 1:50



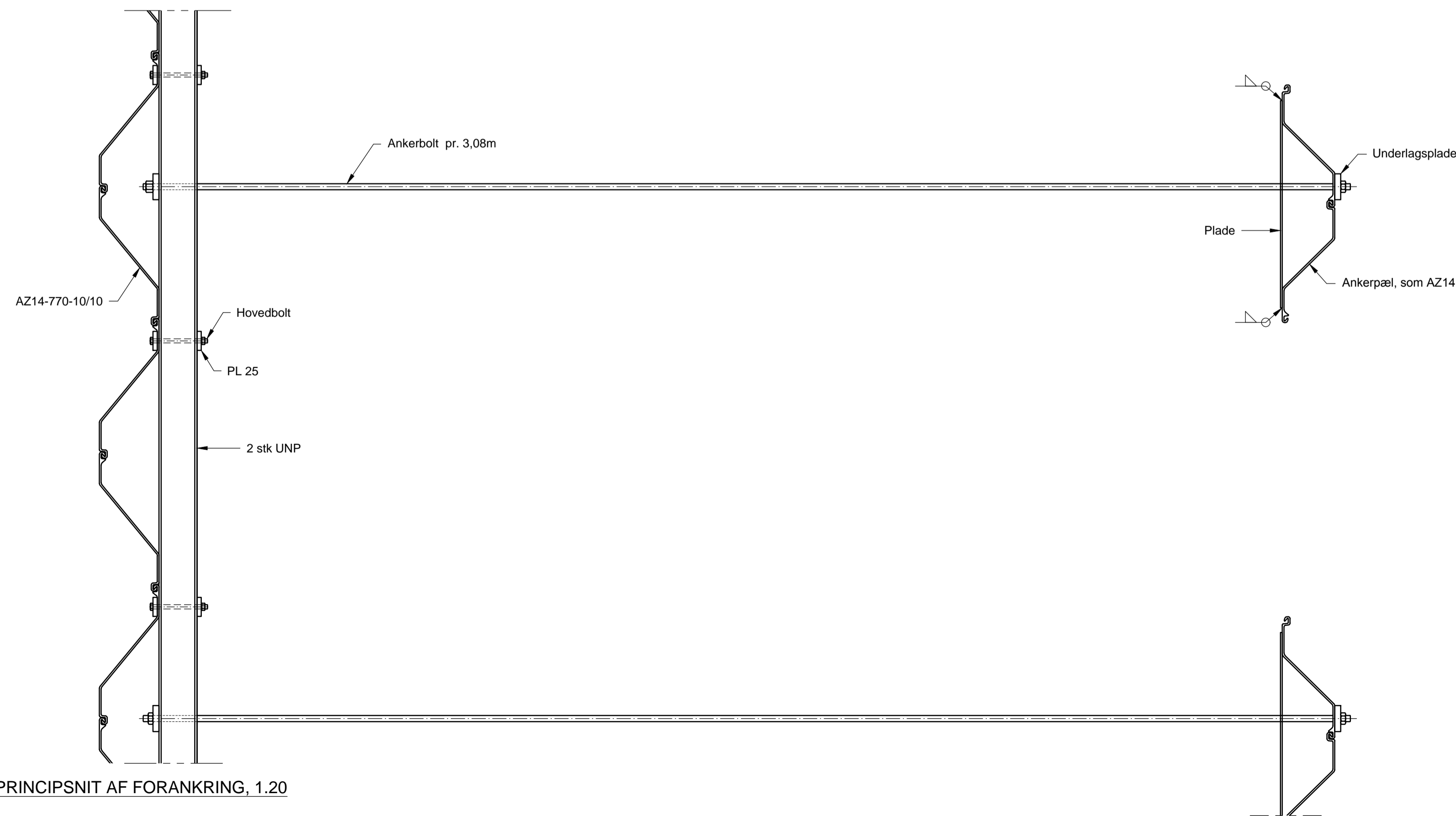
DETALJE 1, 1:20



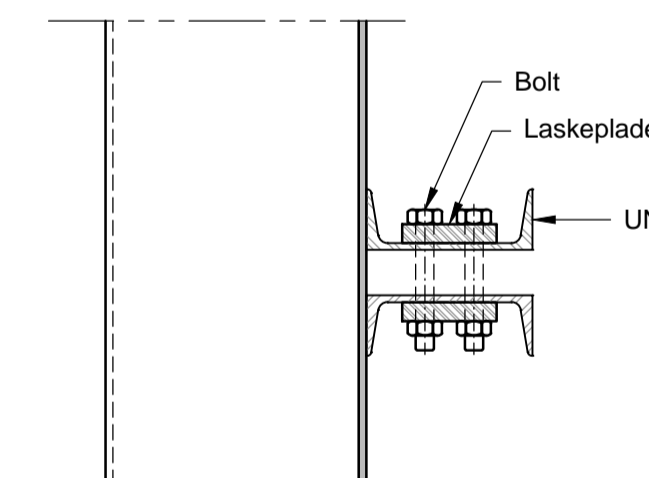
DETALJE 2, 1:20



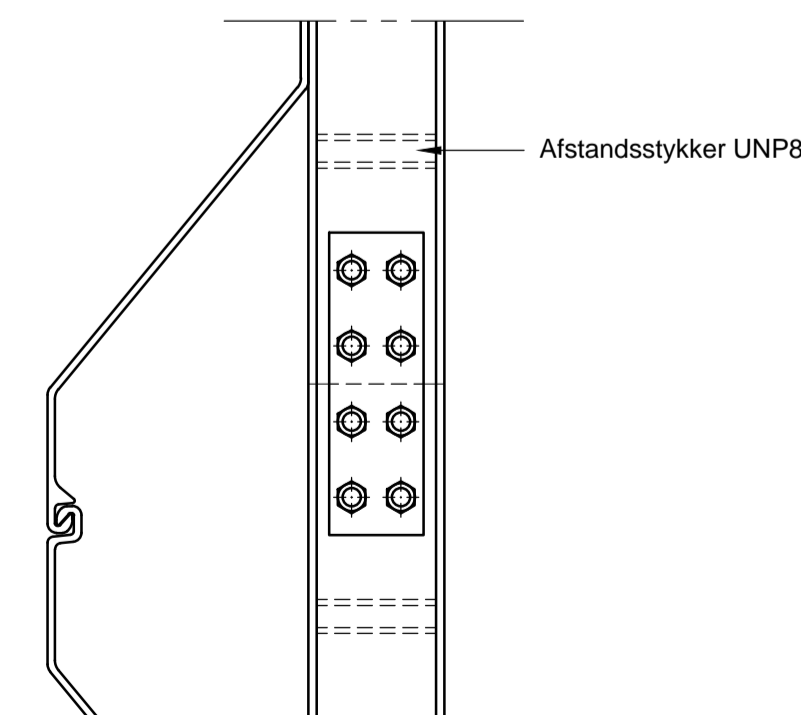
FORDGRAV - KARRÉ K, 1:100



PRINCIPSNIT AF FORANKRING, 1:20



STØD I STRÆK, 1:10
Hoved- og Tværkanaler



NOTE:

Koter er i m angivet i kotesystem DVR90.
Ubemærkede mål er i mm.

Redningsstige varmforzinkes til klasse B iht. DS/ISO 1461 og males i kraftig orange farve, NSC S0585-Y75R.

Stål s355J2 iht. DS/EN 10025:2004.

Fyrretræ trykimprægneres iht. træbeskyttelse klasse A

Kanal er forberedt for en uddybning til -2,0 med tolerance på +/-0,3 m
Spunsvæg imod Fordgrav forberedes til en minimums vanddybde på -2,0

C3_111

Udgave	Betegnelse/Revision	Dato	Udført	Kontrol	Godkendt
Sag:	Sluseholmen - Metrogrunden	Sag nr.:	224739		
Emne:	Byggemodning	Dato:	2016.06.xx		
	Forankring og beklædning	Tegn nr.:			
	Principsnit og opstalt				

Cad File: C3_111.dwg Udf.: MHA/LRI Kont.: CHEF Godk.: MHA Mål: 1:100, 1:50, 1:20, 1:10



Sortemosevej 19 Telefon 4810 4200
3450 Allerød Telefax 4810 4300
E-mail niras@niras.dk