

**ALLE MÅL SKAL KONTROLLERES PÅ STEDET**

- Alle mål ift. kajanten og eksisterende ø skal kontrolleres på stedet.
- Vandstand er vejledende og kan variere

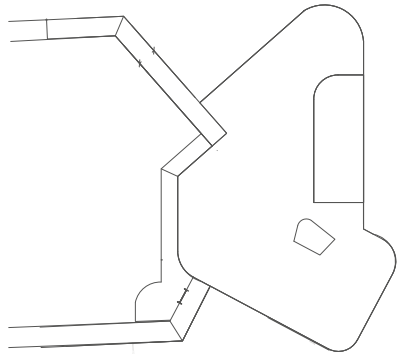
Bygherre: <b>Green Island CPH / Copenhagen Entertainment Unit &amp; Saunagruppen</b>	Dato: 15.02.2022	Sag: UDVIDELSE AF GREEN ISLAND CPH & VINTERVERSION MED FLYDENDE SAUNAER OG OMKLÆDNING	
	Status: Myndighedsprojekt	1:200 på A3	Tegning:
	Arkitekt: Hallas & Hartvig	Tegningsnr.: T.O_N.01	Situationsplan - eksisterende forhold



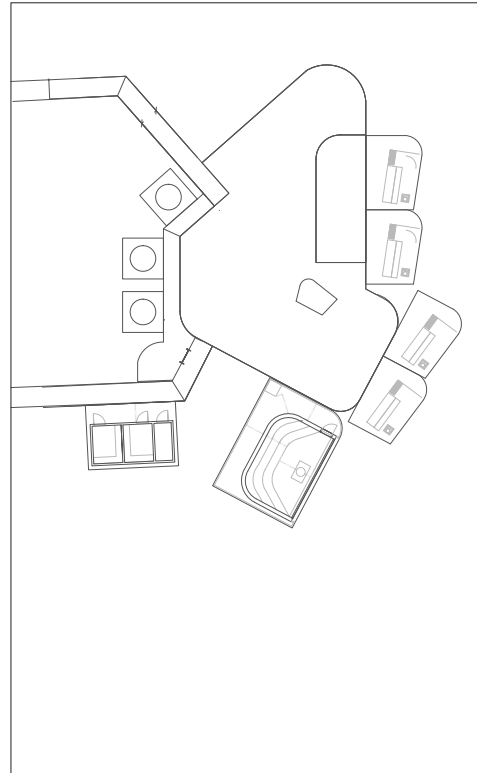
# Oversigt over scenarier

ved udvidelsen af Green Island CPH

eksisterende forhold

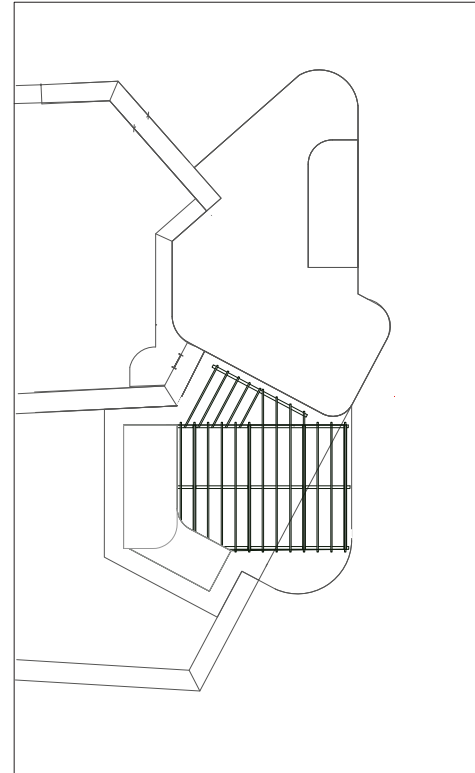


scenarie 1: VINTER 2022-2023



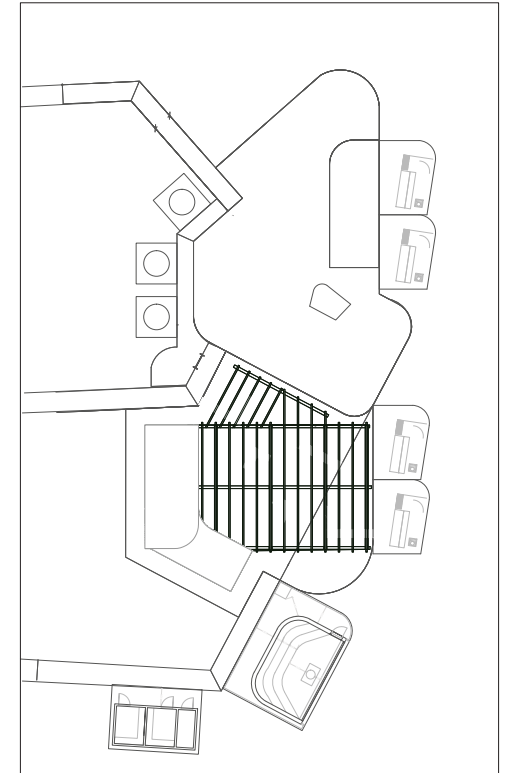
Flydende saunaer placeres rundt om den eksisterende ø

scenarie 2: SOMMER 2023



Saunaerne fjernes i sommersæsonen og udvidelsen af Green Island etableres

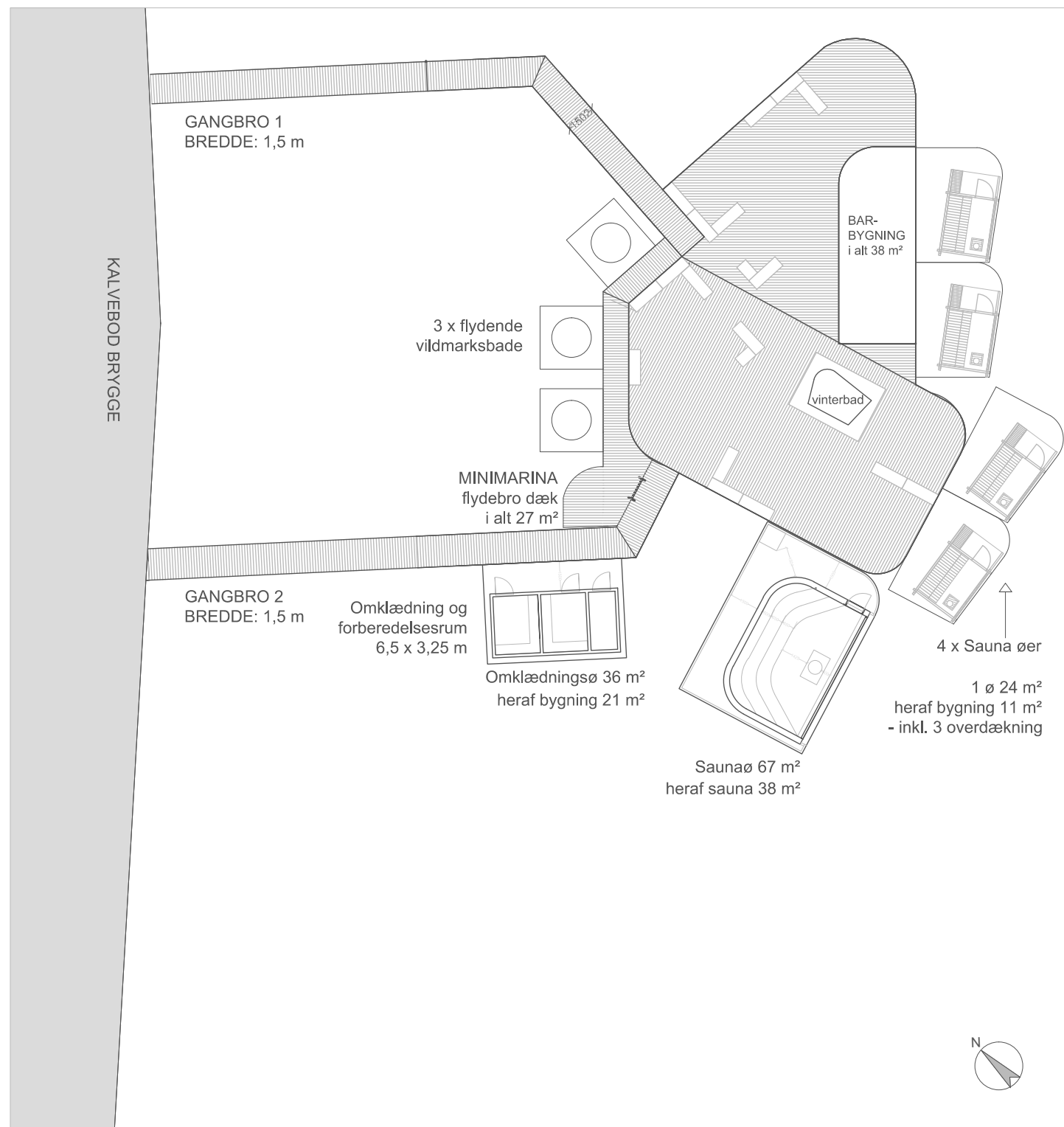
scenarie 3: VINTER 2023-24



De flydende saunaer kobles på øen igen med vintersæsonen. Scenarie 2 og 3 gentages hvert år.

VINTER 2022:

- 4 små saunaøer
- 1 stor saunaø
- 1 omklædningsø
- 3 flydende vildmarksbade
- Kasse over tanke fjernes (inkl. tanke) og der etableres aflukket vinterbad i hullet

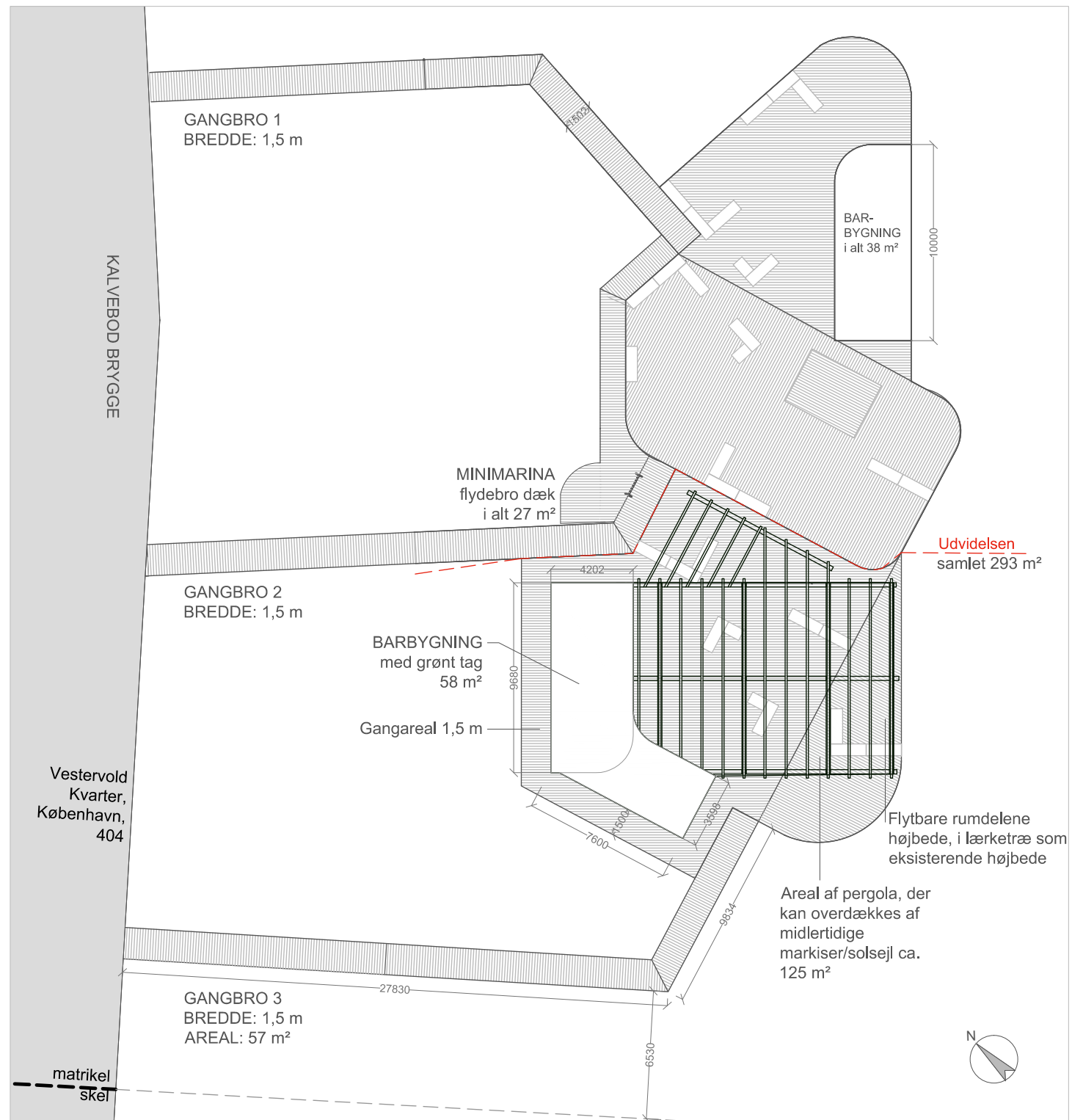


ALLE MÅL SKAL KONTROLLERES PÅ STEDET

- Alle mål ift. kajkanten og eksisterende ø skal kontrolleres på stedet.
- Vandstand er vejledende og kan variere

Bygherre: <b>Green Island CPH / Copenhagen Entertainment Unit &amp; Saunagruppen</b>	Dato: 15.02.2022	Sag: UDVIDELSE AF GREEN ISLAND CPH & VINTERVERSION MED FLYDENDE SAUNAER OG OMKLÆDNING	
	Status: Myndighedsprojekt	1:200 på A3	Tegning: Situationsplan - eksisterende - vinter 2022
	Arkitekt: Hallas & Hartvig	Tegningsnr.: T.O_N.04	





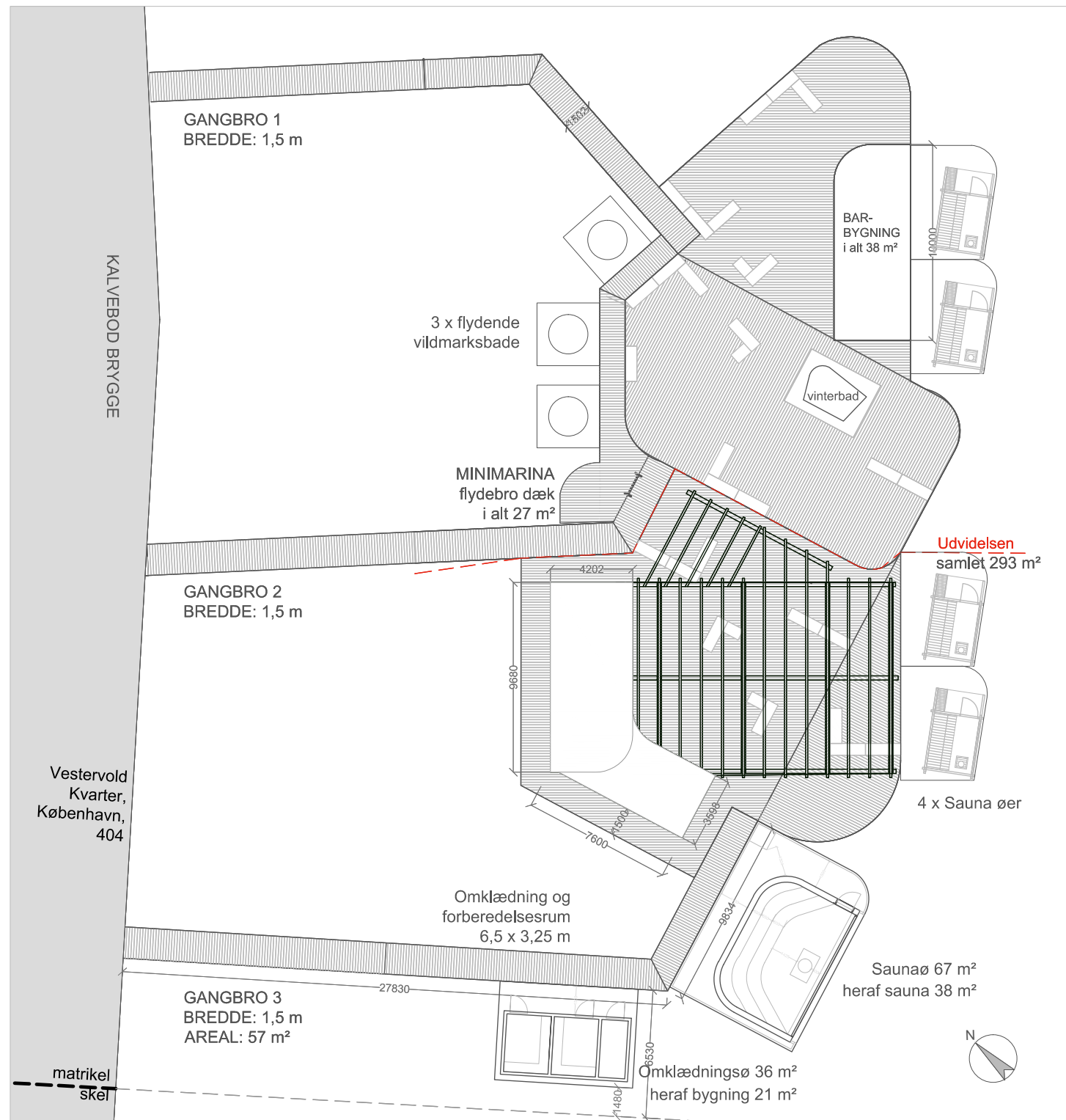
**ALLE MÅL SKAL KONTROLLERES PÅ STEDET**

- Alle mål ift. kajanten og eksisterende ø skal kontrolleres på stedet.
- Vandstand er vejledende og kan variere

<b>Bygherre:</b> <b>Green Island CPH</b> <b>/ Copenhagen</b> <b>Entertainment</b> <b>Unit</b> <b>&amp;</b> <b>Saunagruppen</b>	<b>Dato:</b> 15.02.2022	<b>Sag:</b> UDVIDELSE AF GREEN ISLAND CPH & VINTERVERSION MED FLYDENDE SAUNAER OG OMKLÆDNING	
	<b>Status:</b> Myndighedsprojekt	1:200 på A3	<b>Tegning:</b> Situationsplan - med udvidelse - sommer
	<b>Arkitekt:</b> Hallas & Hartvig	T.O_N.02	



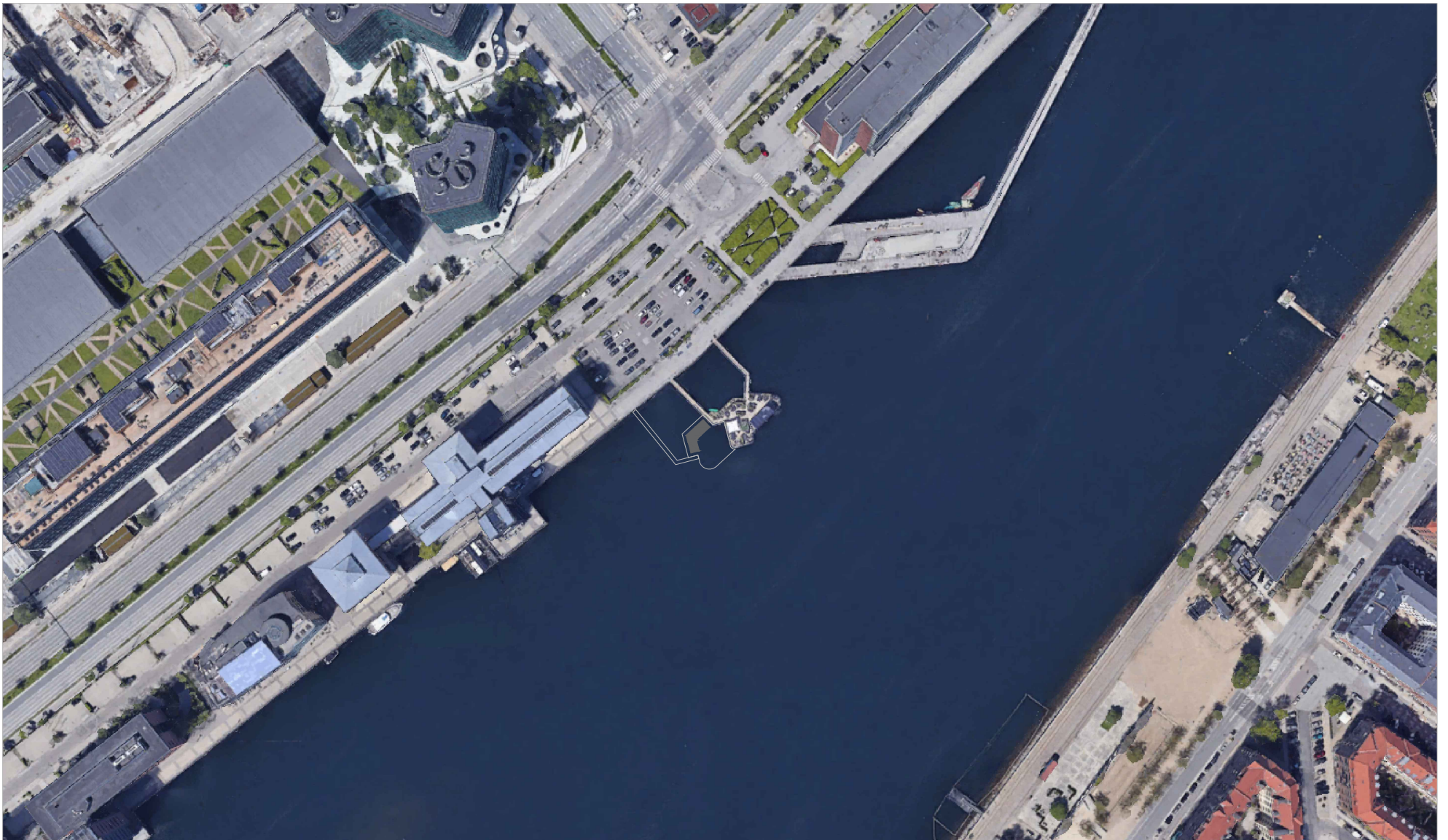
VINTER med udvidelse  
(forventes færdig til vinter 2023)



ALLE MÅL SKAL KONTROLLERES PÅ STEDET

- Alle mål ift. kajanten og eksisterende ø skal kontrolleres på stedet.
- Vandstand er vejledende og kan variere

Bygherre: <b>Green Island CPH / Copenhagen Entertainment Unit &amp; Saunagruppen</b>	Dato: 15.02.2022	Sag: UDVIDELSE AF GREEN ISLAND CPH & VINTERVERSION MED FLYDENDE SAUNAER OG OMKLÆDNING	
	Status: Myndighedsprojekt	1:200 på A3	Tegning:
	Arkitekt: Hallas & Hartvig	Tegningsnr.: T.O_N.03	Situationsplan - med udvidelse - vinter

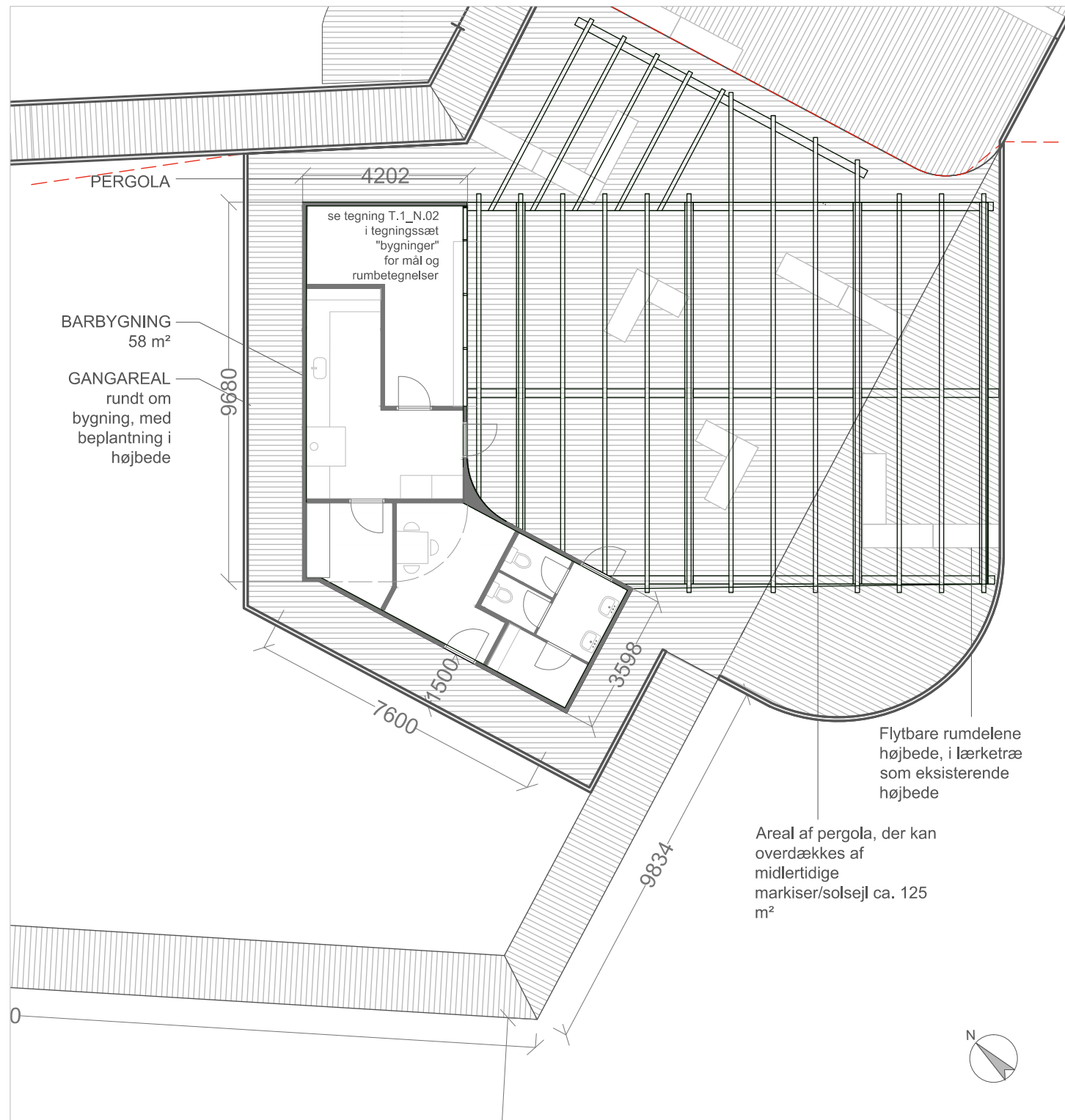


**ALLE MÅL SKAL KONTROLLERES PÅ STEDET**

- Alle mål ift. kajanten og eksisterende ø skal kontrolleres på stedet.
- Vandstand er vejledende og kan variere



<b>Bygherre :</b> <b>Green Island CPH</b> <b>/ Copenhagen</b> <b>Entertainment</b> <b>Unit</b> <b>&amp;</b> <b>Saunagruppen</b>	<b>Dato :</b> 15.02.2022	<b>Sag :</b> UDVIDELSE AF GREEN ISLAND CPH & VINTERVERSION MED FLYDENDE SAUNAER OG OMKLÆDNING	
	<b>Status :</b> Myndighedsprojekt	ikke i skala	<b>Tegning :</b> Situationsplan - med udvidelse - luftfoto
	<b>Arkitekt :</b> Hallas & Hartvig	<b>Tegningsnr. :</b> T.O_N.05	

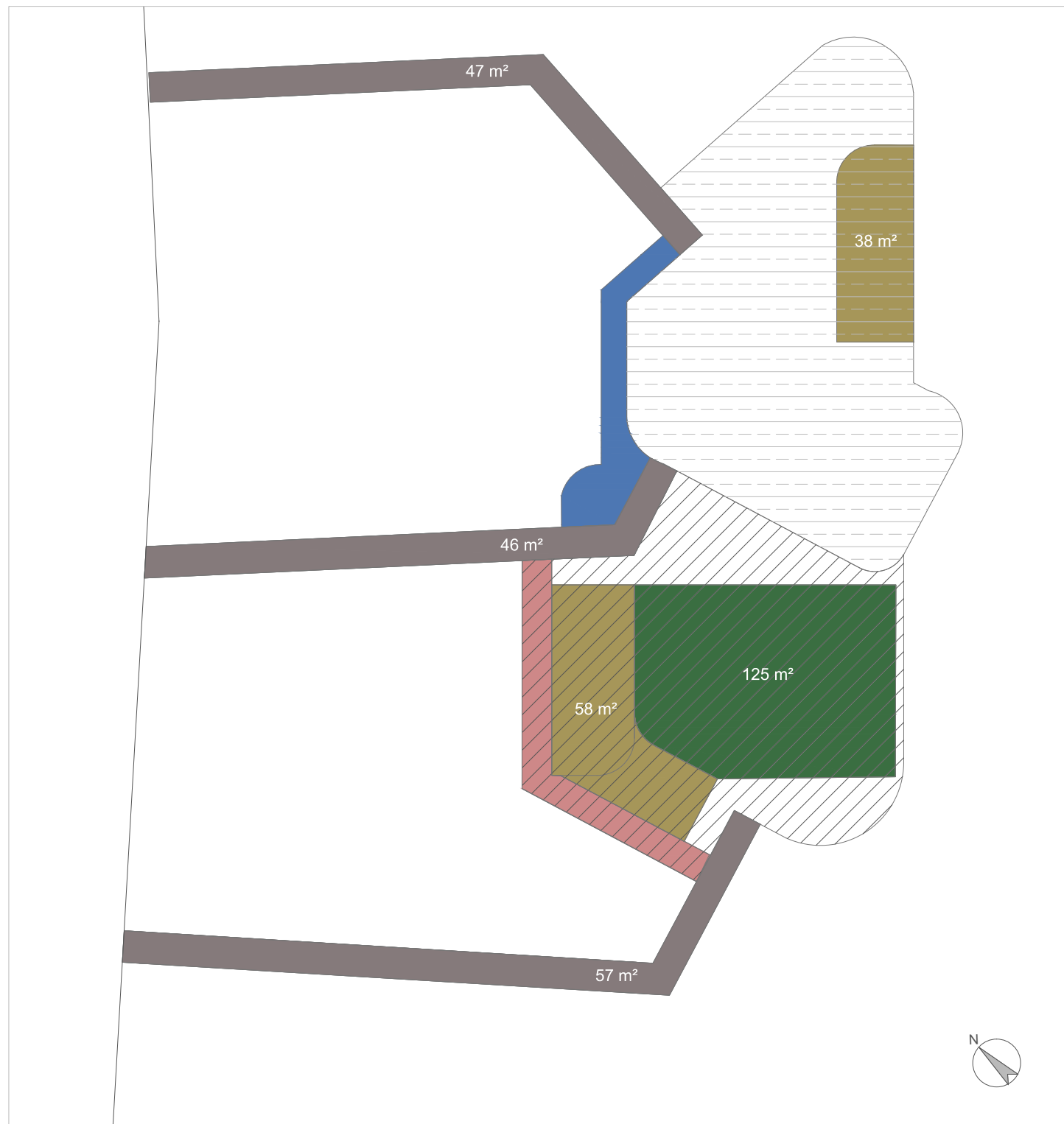


ALLE MÅL SKAL KONTROLLERES PÅ STEDET

- Alle mål ift. kajkanten og eksisterende  $\varnothing$  skal kontrolleres på stedet.
- Vandstand er vejledende og kan variere

Bygherre: <b>Green Island CPH / Copenhagen Entertainment Unit &amp; Saunagruppen</b>	Dato: 15.02.2022	Sag: UDVIDELSE AF GREEN ISLAND CPH & VINTERVERSION MED FLYDENDE SAUNAER OG OMKLÆDNING	
	Status: Myndighedsprojekt	1:100 på A3	Tegning: Plan - udvidelsen - sommer
	Arkitekt: Hallas & Hartvig	Tegningsnr.: T.1_N.01	

-  Eksisterende dæk  
300 m<sup>2</sup>
-  Dæk på udvidelsen  
293 m<sup>2</sup>
-  Uopvarmet uisoleret  
bebyggelse 96 m<sup>2</sup>
-  Pergola med solsejl, der  
tages ud og ind afhængig  
af vejr 125 m<sup>2</sup>
-  Gangbroer 150 m<sup>2</sup>
-  Sekundært areal for  
personale 35 m<sup>2</sup>
-  Marina 27 m<sup>2</sup>



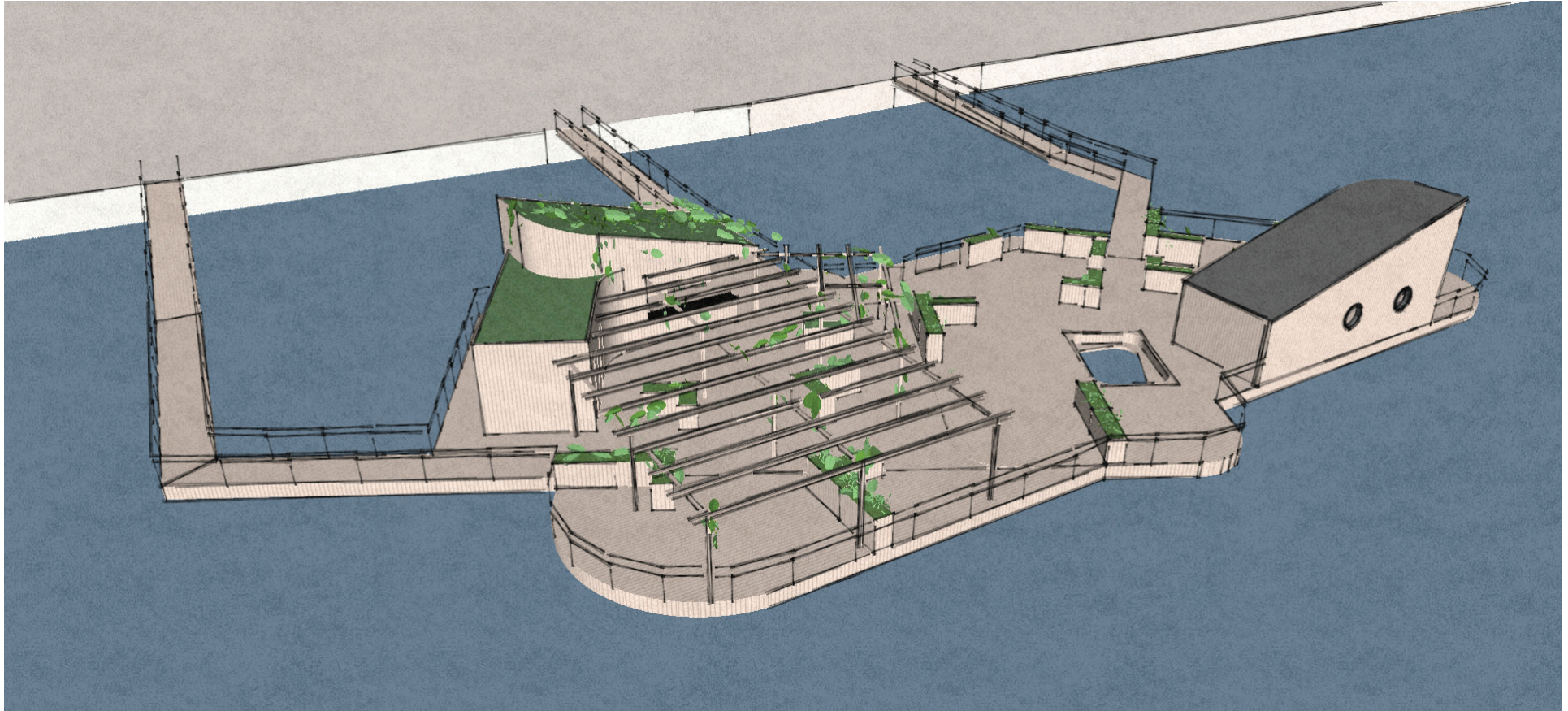
**ALLE MÅL SKAL KONTROLLERES PÅ STEDET**

- Alle mål ift. kajanten og eksisterende ø skal kontrolleres på stedet.
- Vandstand er vejledende og kan variere

Bygherre : <b>Green Island CPH / Copenhagen Entertainment Unit &amp; Saunagruppen</b>	Dato : 15.02.2022	Sag : UDVIDELSE AF GREEN ISLAND CPH & VINTERVERSION MED FLYDENDE SAUNAER OG OMKLÆDNING	
	Status : Myndighedsprojekt	1:200 på A3	Tegning :
	Arkitekt : Hallas & Hartvig	Tegnings.nr. : T.6_N.01	Plan - udvidelsen - arealer



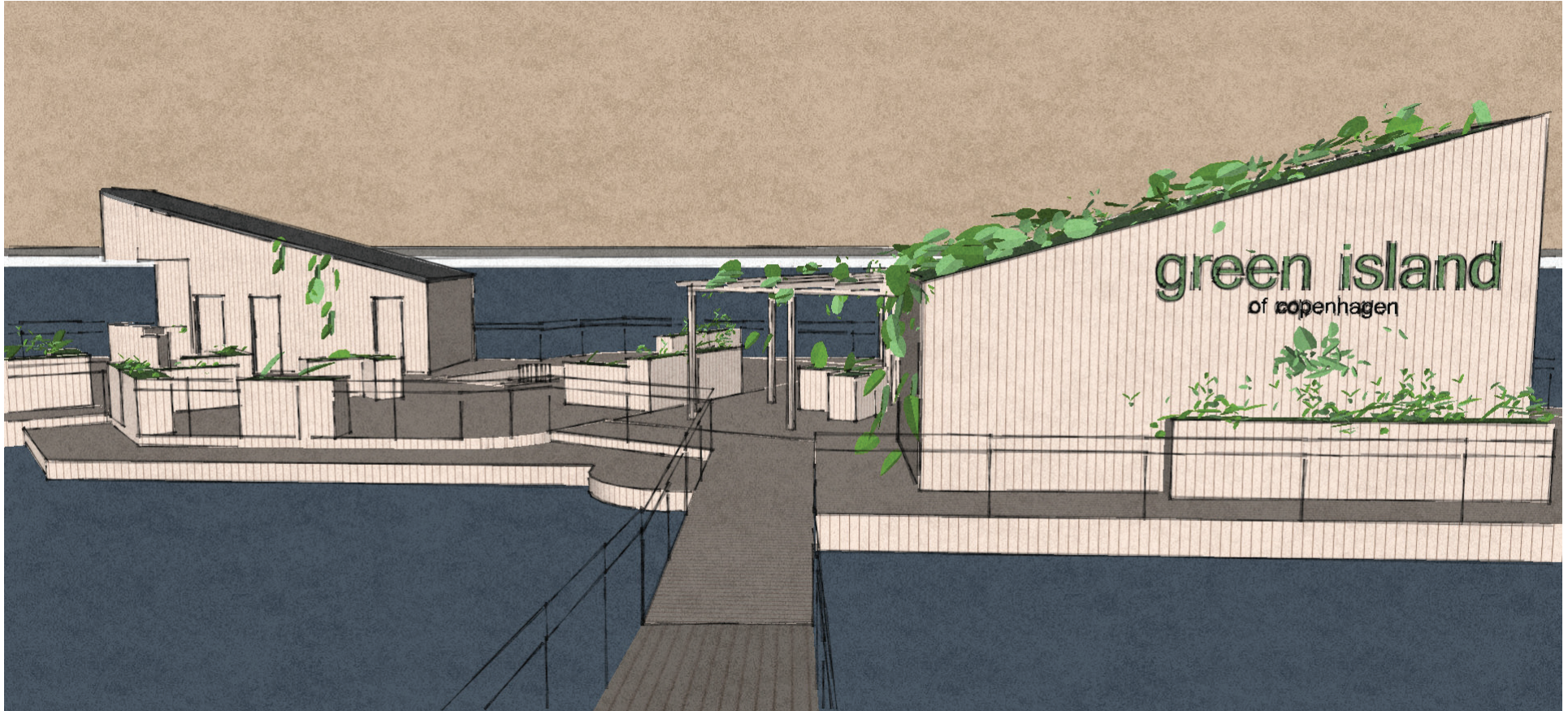




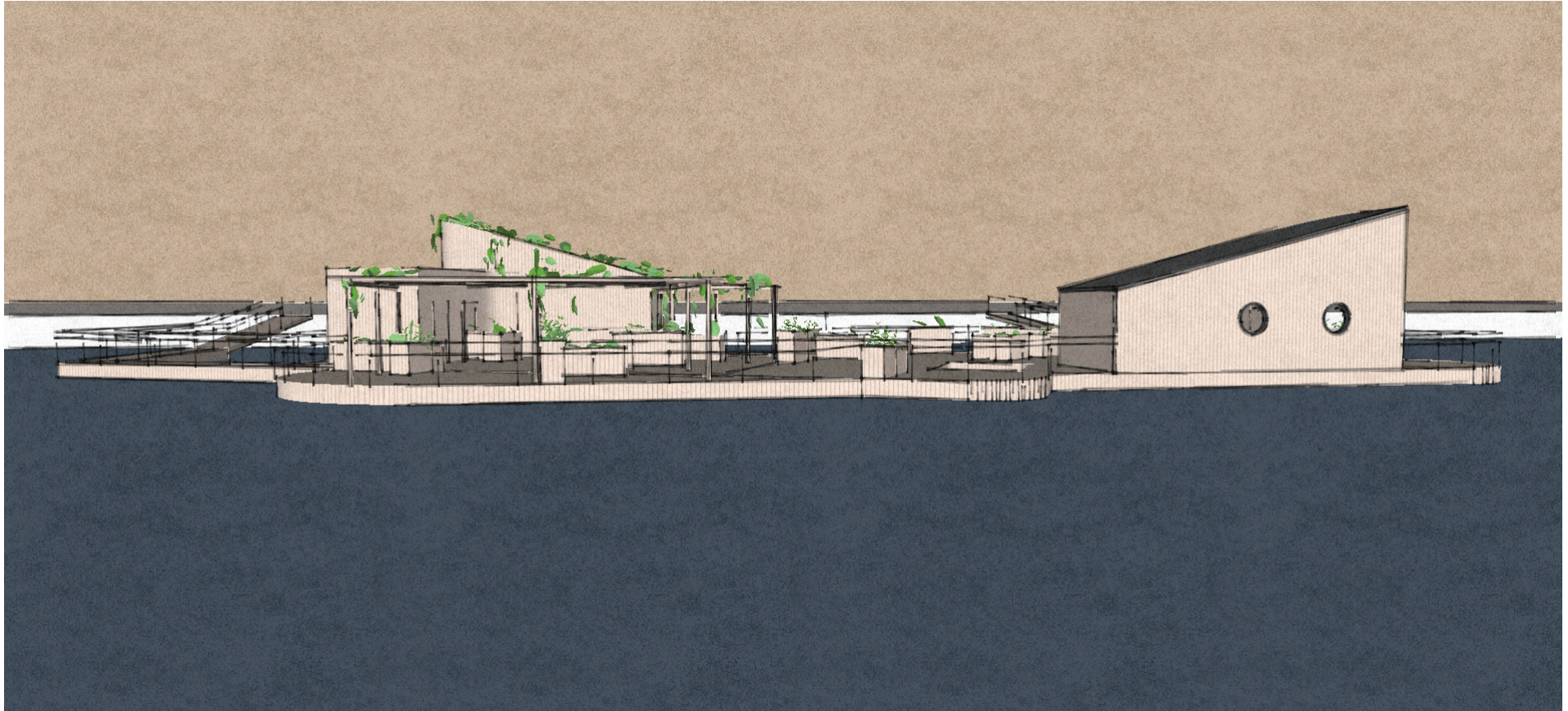
Green Island CPH - Udvidelsen  
T.7\_N.01 Perspektivtegninger  
Dato: 15-02-2022

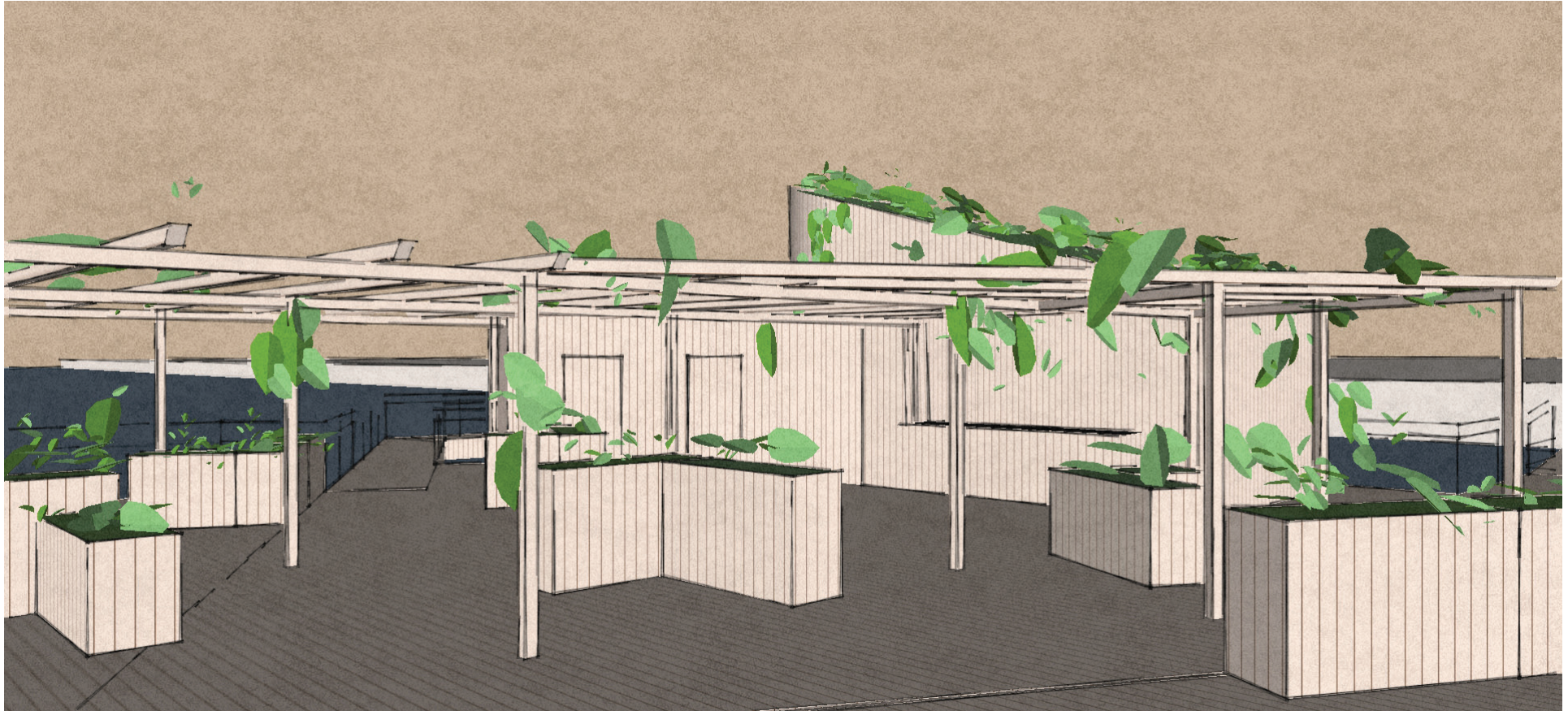


Green Island CPH - Udvidelsen  
T.7\_N.01 Perspektivtegninger  
Dato: 15-02-2022



Green Island CPH - Udvidelsen  
T.7\_N.01 Perspektivtegninger  
Dato: 15-02-2022





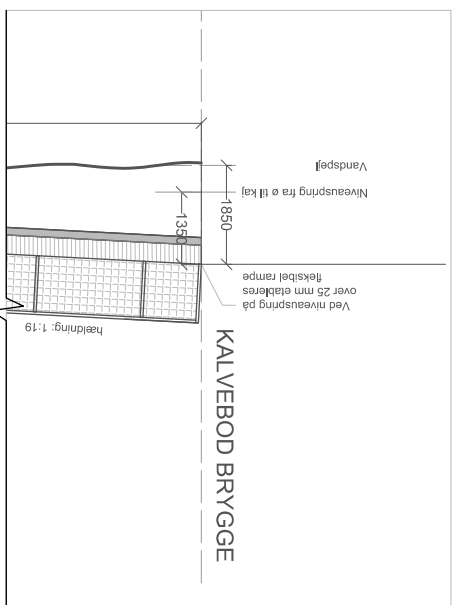
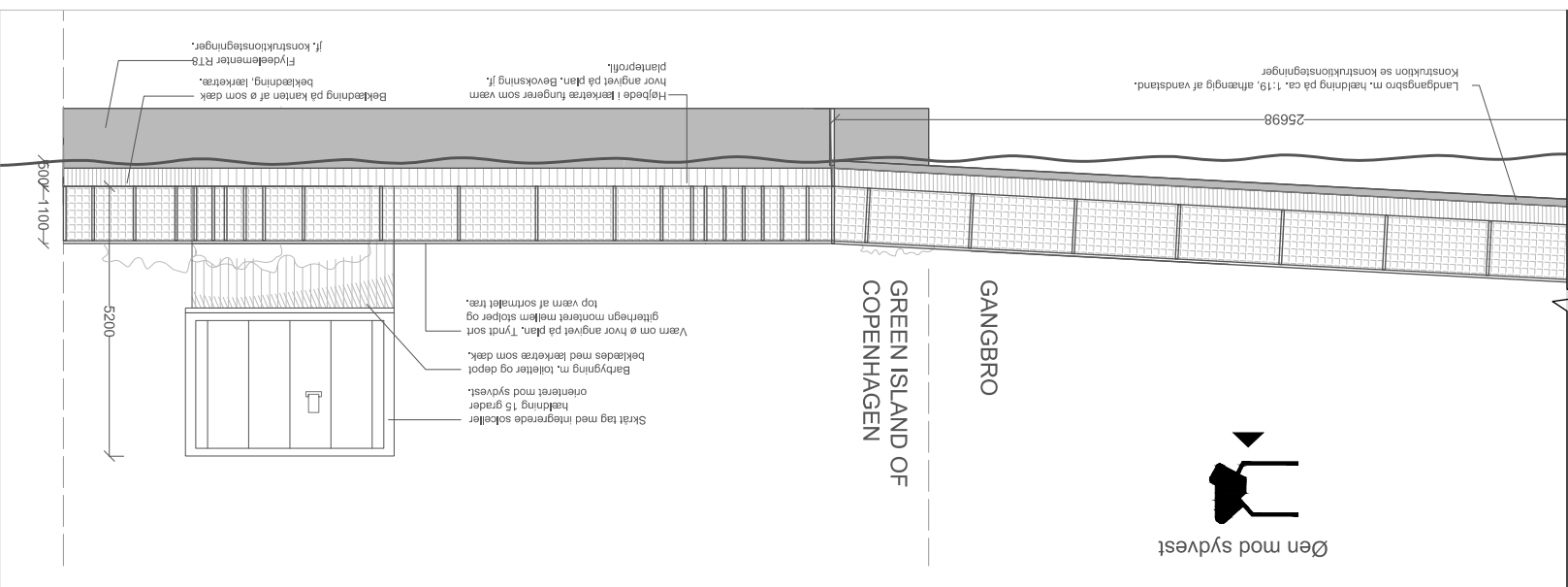
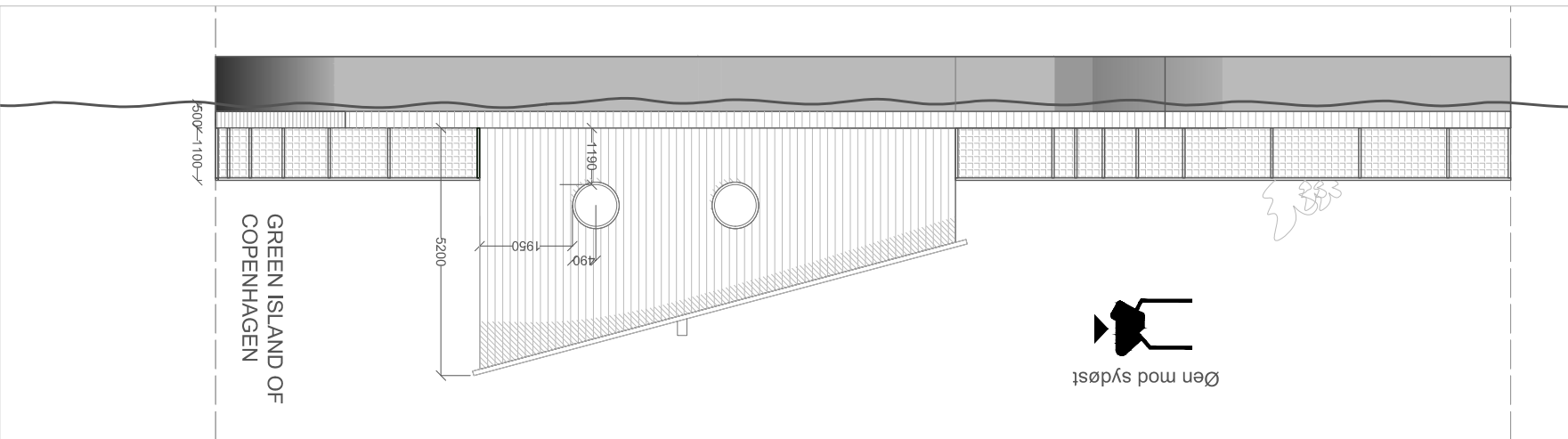
Green Island CPH - Udvidelsen  
T.7\_N.01 Perspektivtegninger  
Dato: 15-02-2022



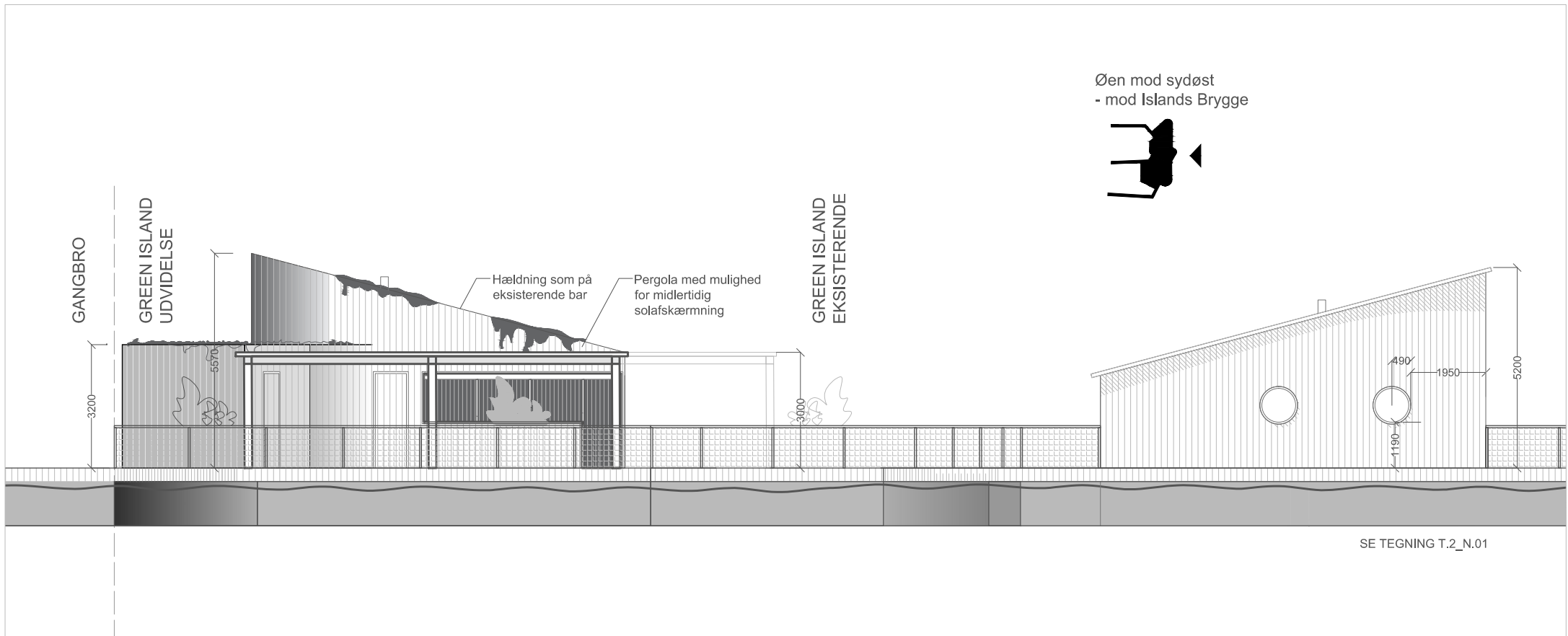
Green Island CPH - Udvidelsen  
T.7\_N.01 Perspektivtegninger  
Dato: 15-02-2022

Bygherre : <b>Green Island CPH / Copenhagen Entertainment &amp; Sanaagruppen</b>	Dato : 15.02.2022	Sag : UDVIDELSE AF GREEN ISLAND CPH & VINTERVERSION MED FLYDENDE SAUNAER OG OMKLÆDNING
	Status : Myndighedsprojekt	Arkitekt : Hallas & Hartvig
	Tegningsnr. : T2_N.01	Opstaller - eksisterende forhold
	Tegning : 1:100 på A3	

- Alle mål i/f. kajkartern og eksisterende ø skal kontrolleres på stedet.
  - Vandstand er vejledende og kan variere
- ALLE MÅL SKAL KONTROLLERES PÅ STEDET**



**EKSISTERENDE GODKENDTE FORHOLD**

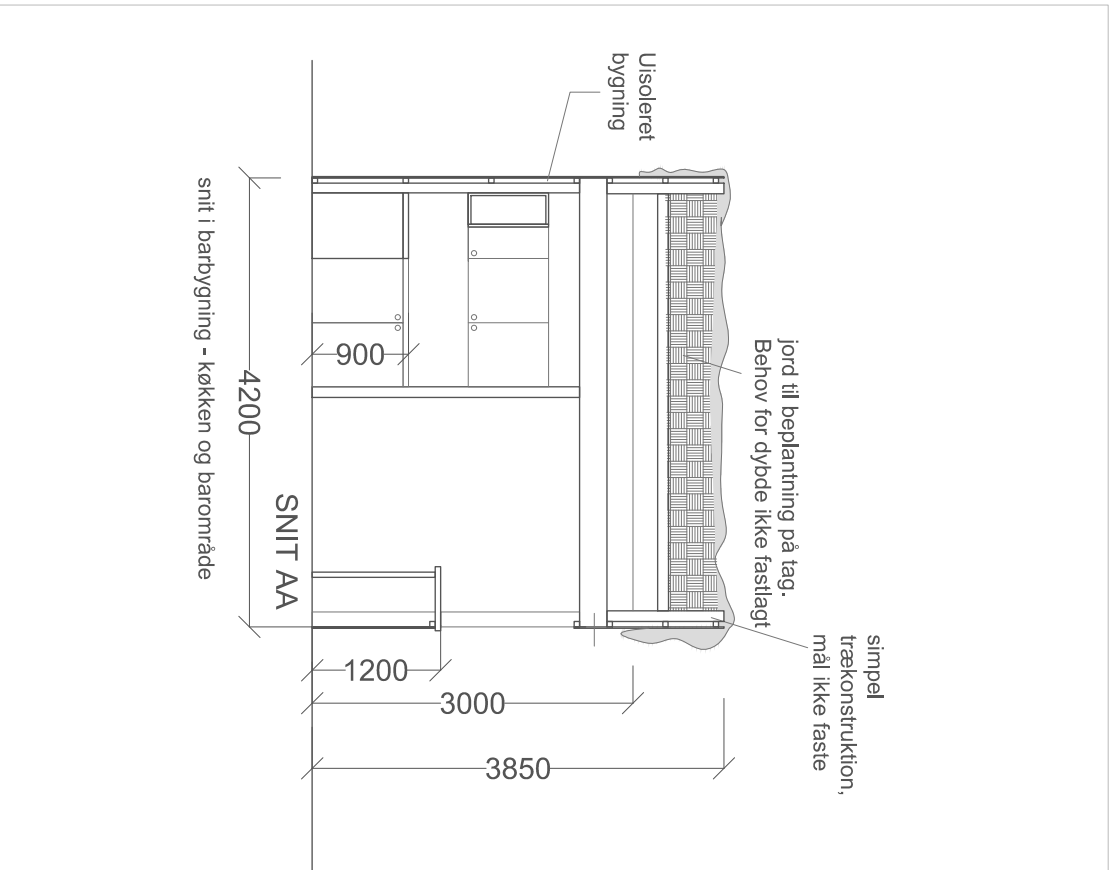


ALLE MÅL SKAL KONTROLLERES PÅ STEDET

- Alle mål ift. kajkanten og eksisterende ø skal kontrolleres på stedet.
- Vandstand er vejledende og kan variere

Bygherre : <b>Green Island CPH / Copenhagen Entertainment Unit &amp; Saunagruppen</b>	Dato : 15.02.2022	Sag : UDVIDELSE AF GREEN ISLAND CPH & VINTERVERSION MED FLYDENDE SAUNAER OG OMKLÆDNING	
	Status : Myndighedsprojekt	1:100 på A3	Tegning :
	Arkitekt : Hallas & Hartvig	Tegnings.nr. : T.2_N.02	Opstalt - med udvidelse - sommer





**ALLE MÅL SKAL KONTROLLERES PÅ STEDET**

- Alle mål (it, kælderen og eksisterende) skal kontrolleres på stedet
- Vandskænt er vejledende og kan variere

Bygherre:

Green Island CPH  
/ Copenhagen  
Entertainment  
Unit

Dato:  
15.02.2022

Status:  
Myndighedsprojekt

Sag: UDVIDELSE AF GREEN ISLAND CPH  
& VINTERVERSION MED FLYDENDE  
SAUNAER OG OMKLÆDNING

1:50 på A3

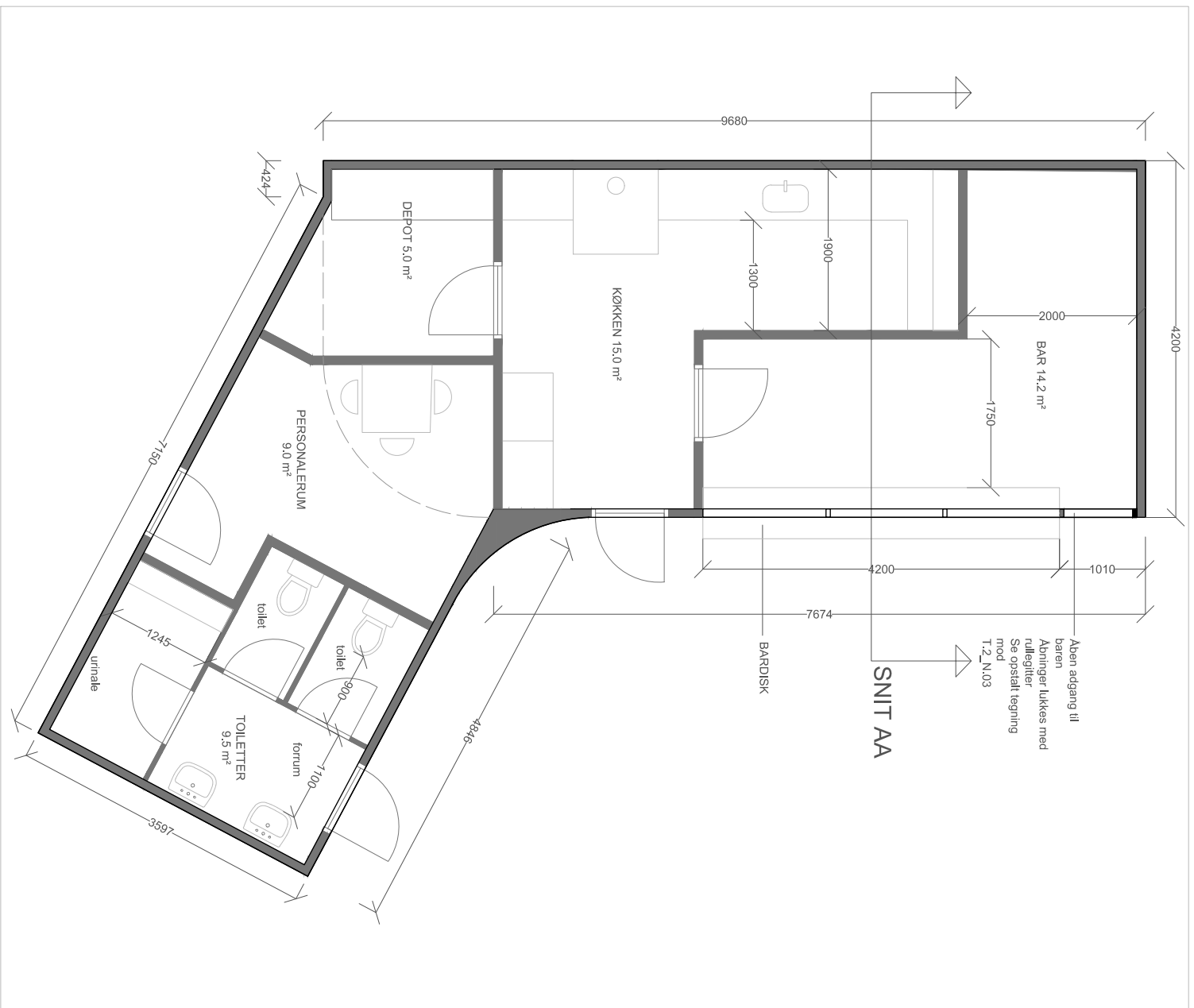
Tegning:

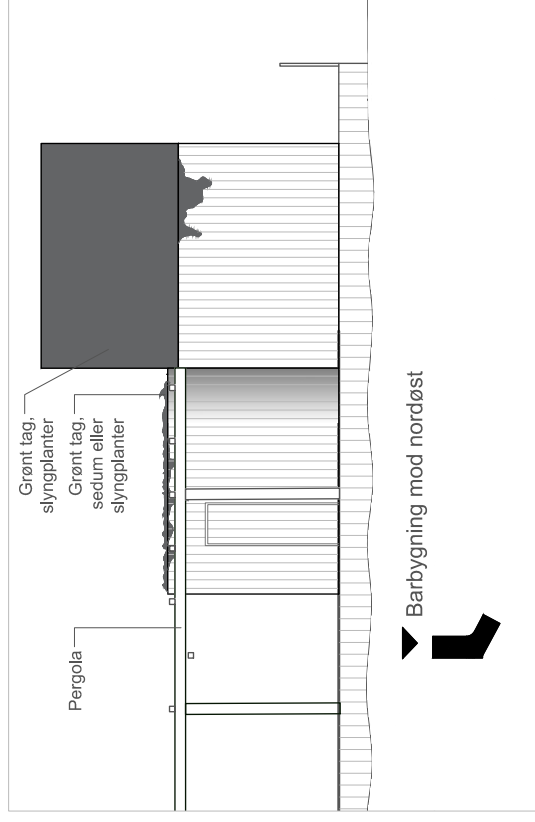
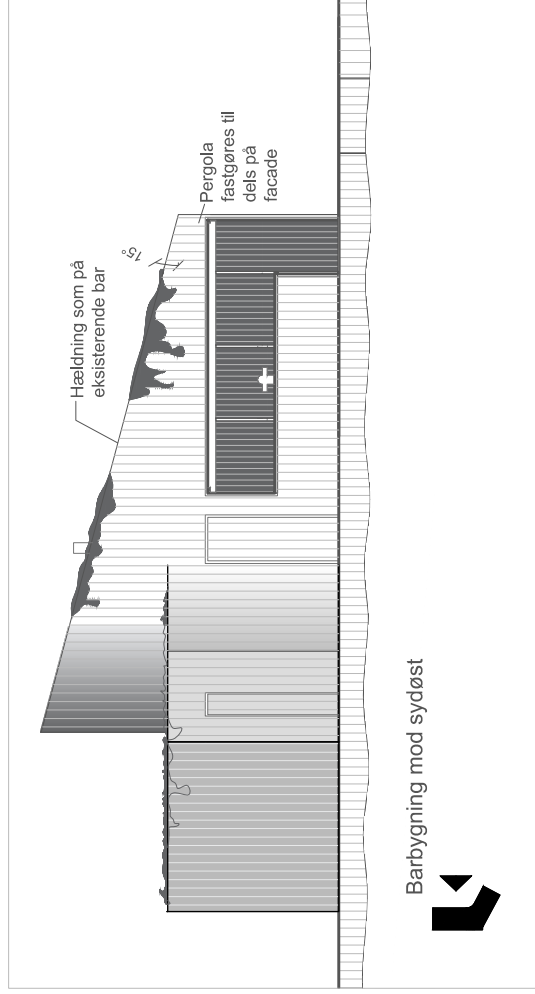
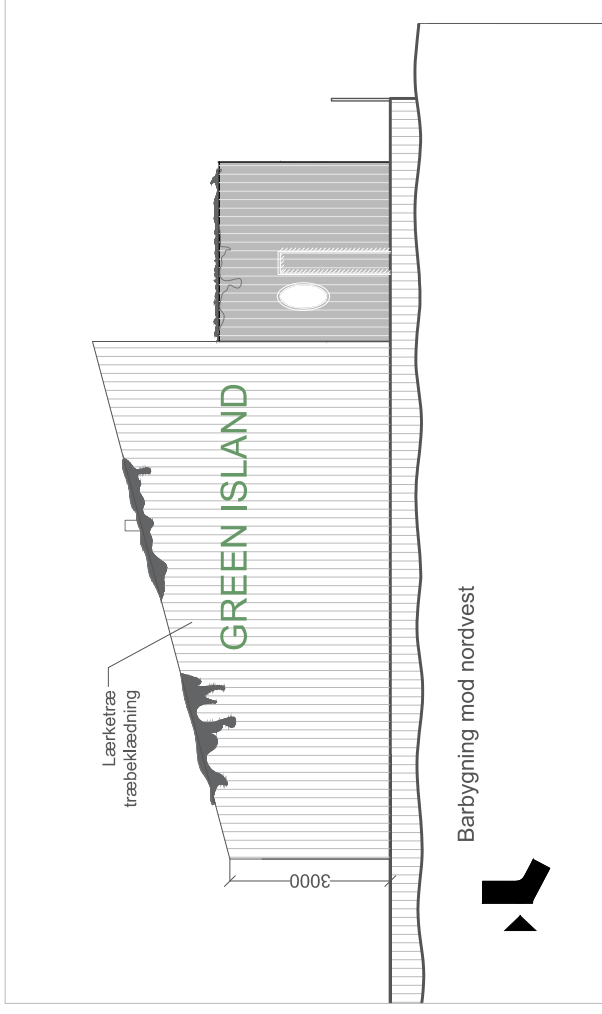
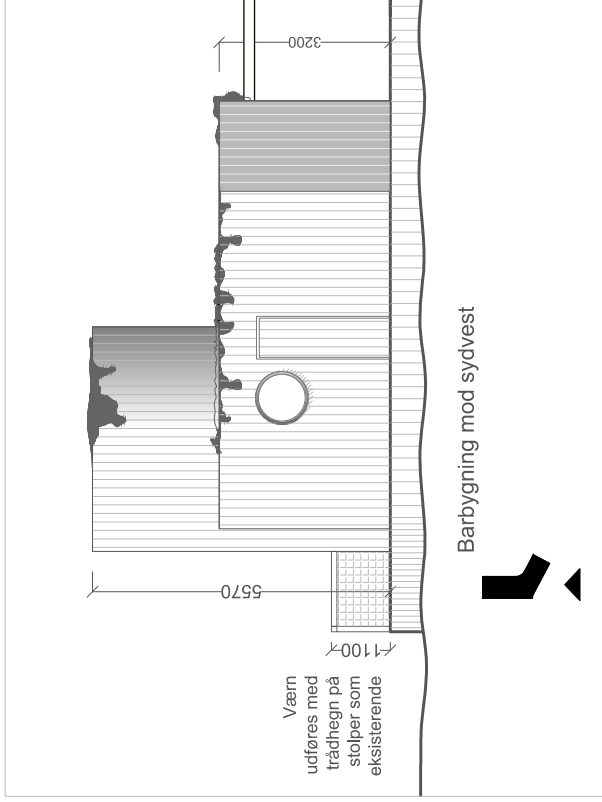
&  
Saunagruppen

Aktekt:  
Hallas & Hartvig

Tegningsnr.:  
T\_1\_N.02

Plan - ny barbygning  
samt snit

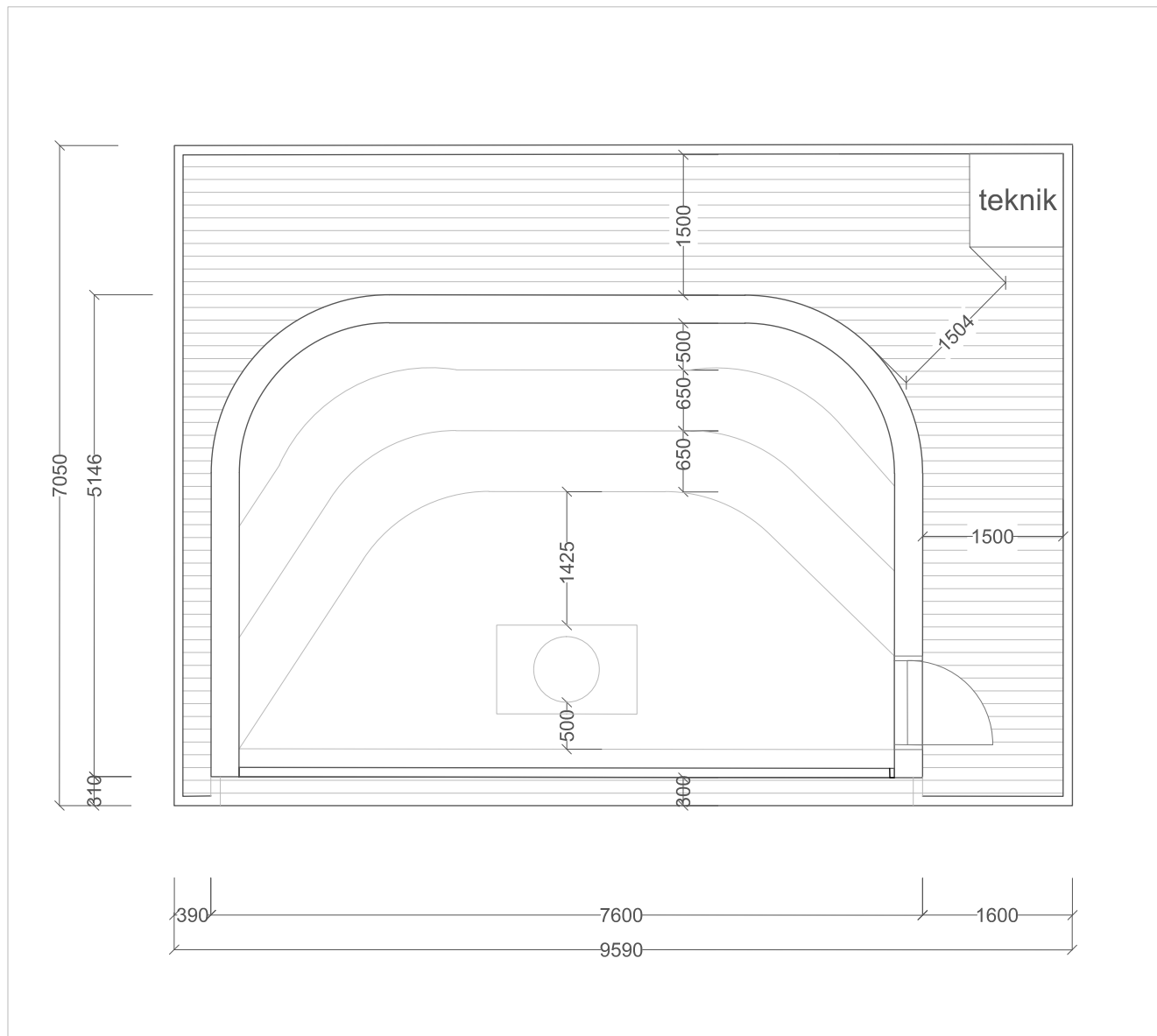
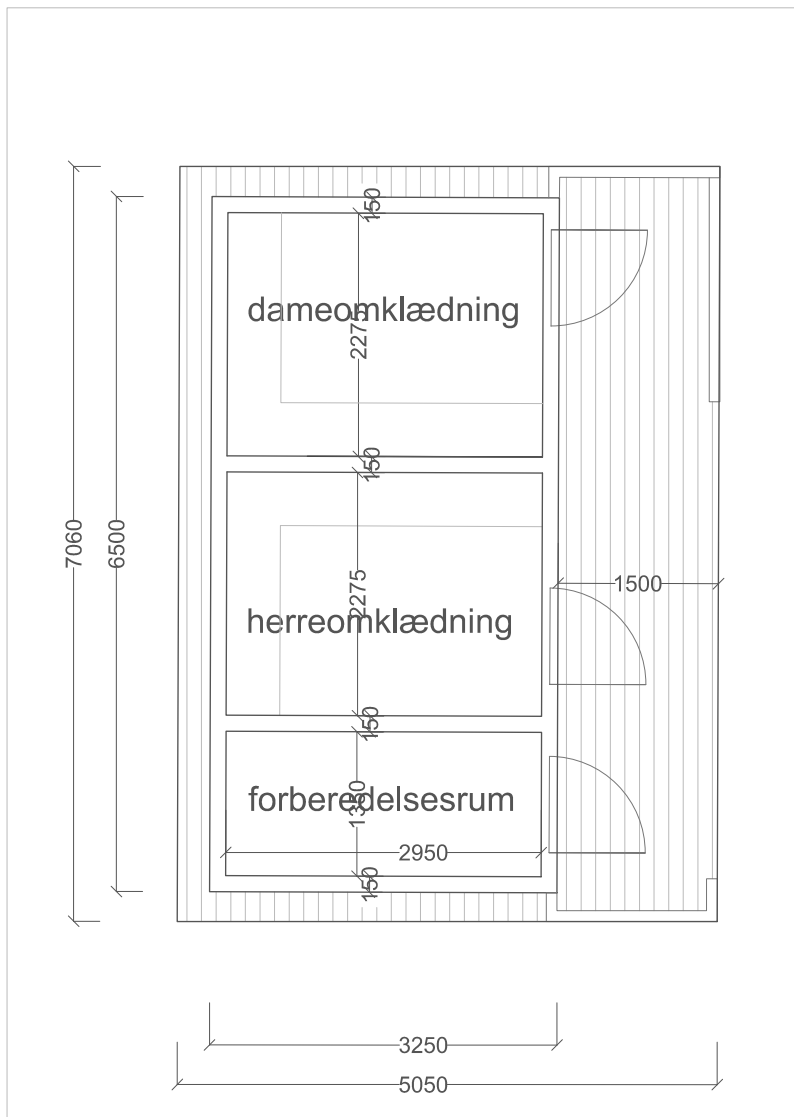




#### ALLE MÅL SKAL KONTROLLERES PÅ STEDET

- Alle mål (ift. kælderen og eksisterende) skal kontrolleres på stedet
- Vandstand er vejledende og kan variere

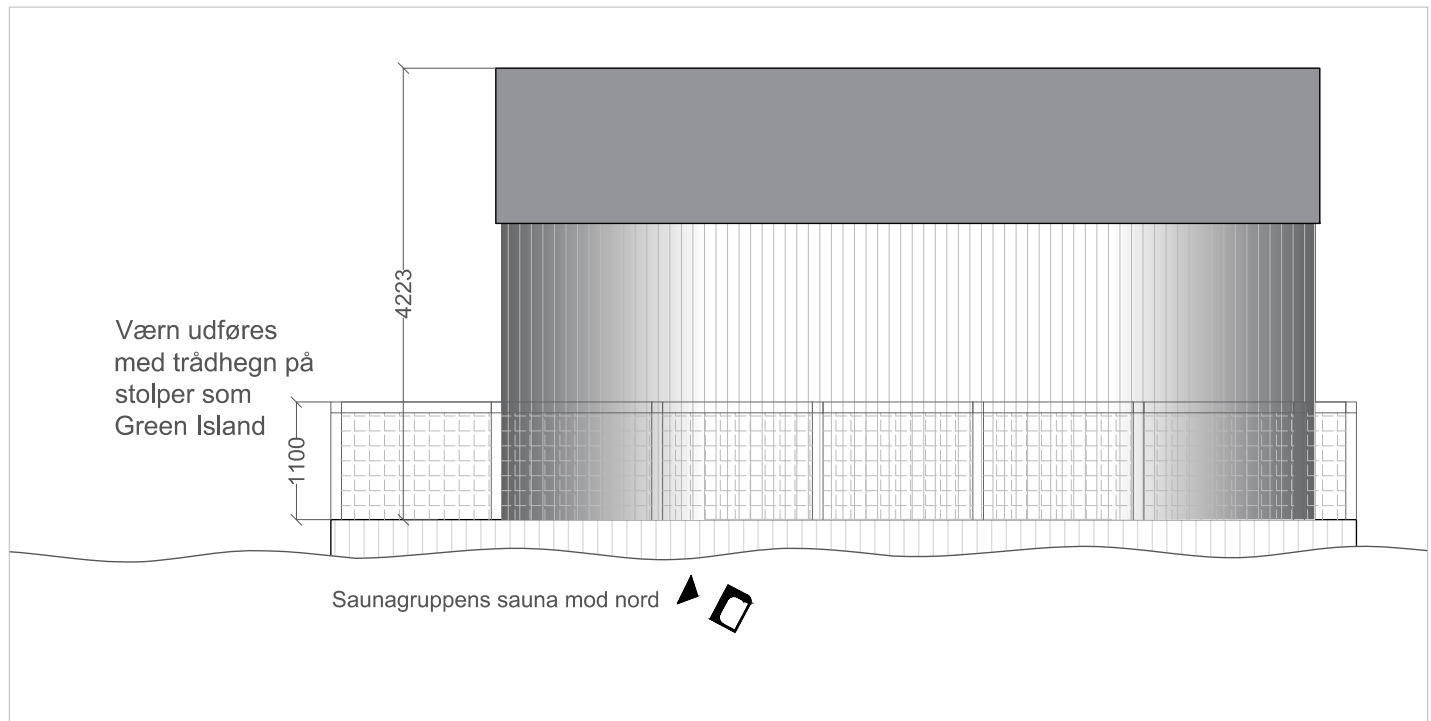
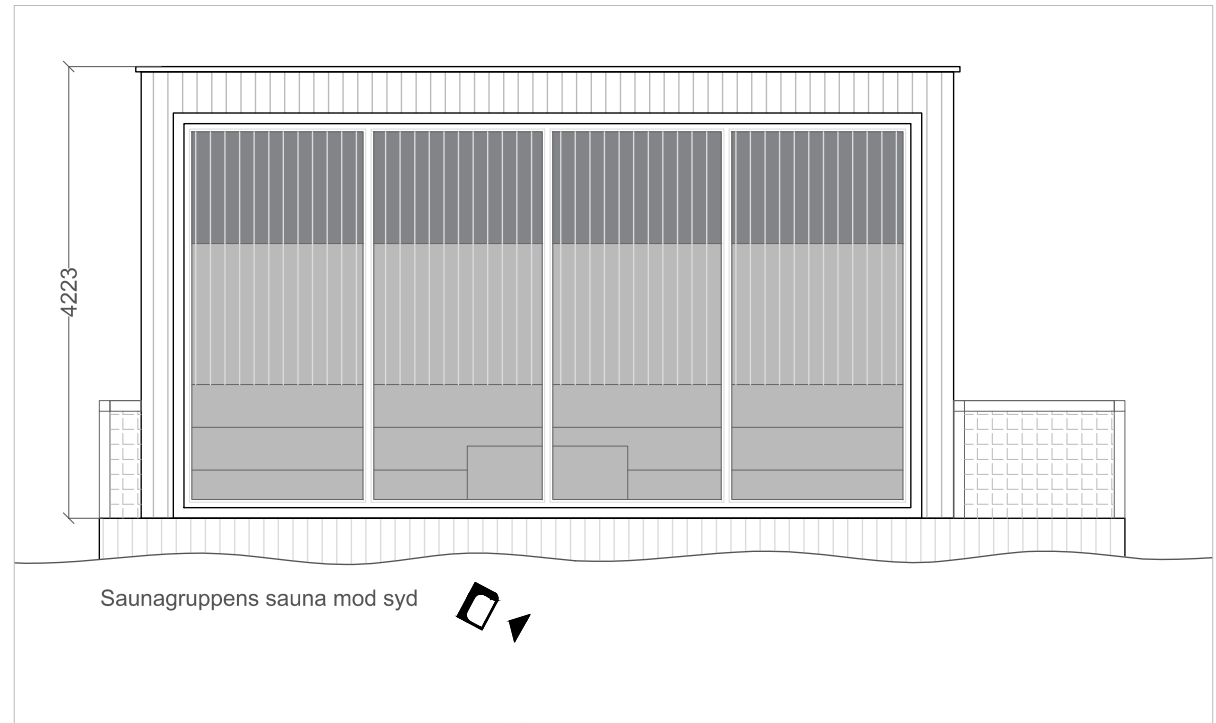
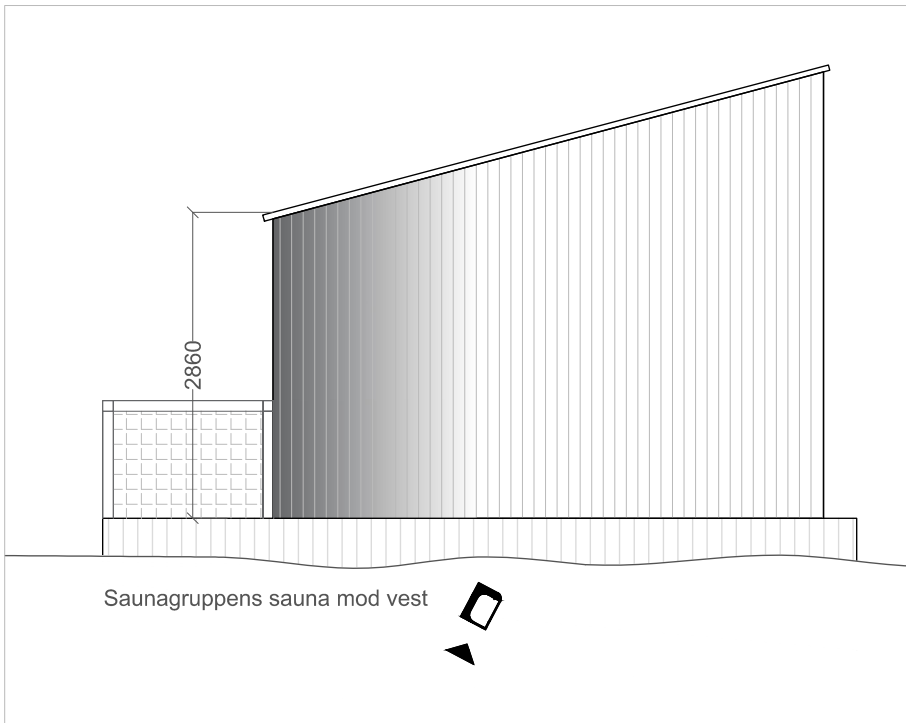
<b>Bygherre:</b> <b>Green Island CPH</b> <b>/ Copenhagen</b> <b>Entertainment</b> <b>Unit</b> <b>&amp;</b> <b>Saunagruppen</b>	<b>Dato:</b> 15.02.2022	<b>Sag:</b> UDVIDELSE AF GREEN ISLAND CPH & VINTERVERSION MED FLYDENDE SAUNAER OG OMKLÆDNING	
	<b>Status:</b> Myndighedsprojekt	<b>Tegning:</b> 1:100 på A3	<b>Tegningsnr.:</b> T.2_N.03
<b>Arkitekt:</b> Hallas & Hartvig			



**ALLE MÅL SKAL KONTROLLERES PÅ STEDET**

- Alle mål ift. kajakanten og eksisterende ø skal kontrolleres på stedet.
- Vandstand er vejledende og kan variere

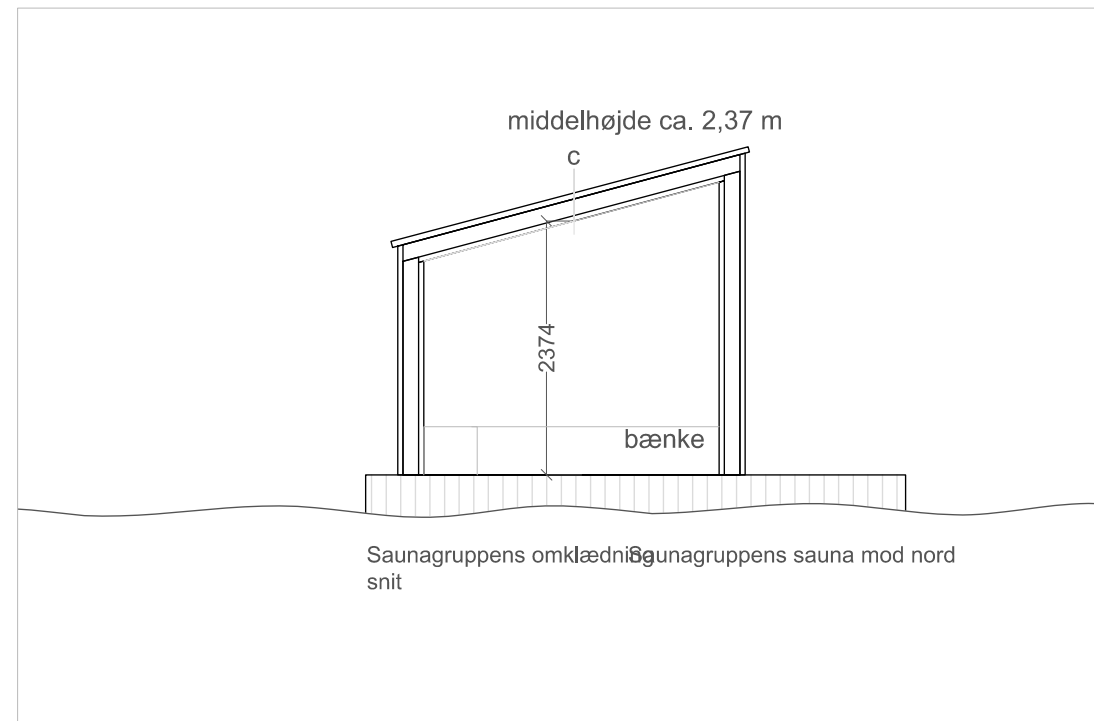
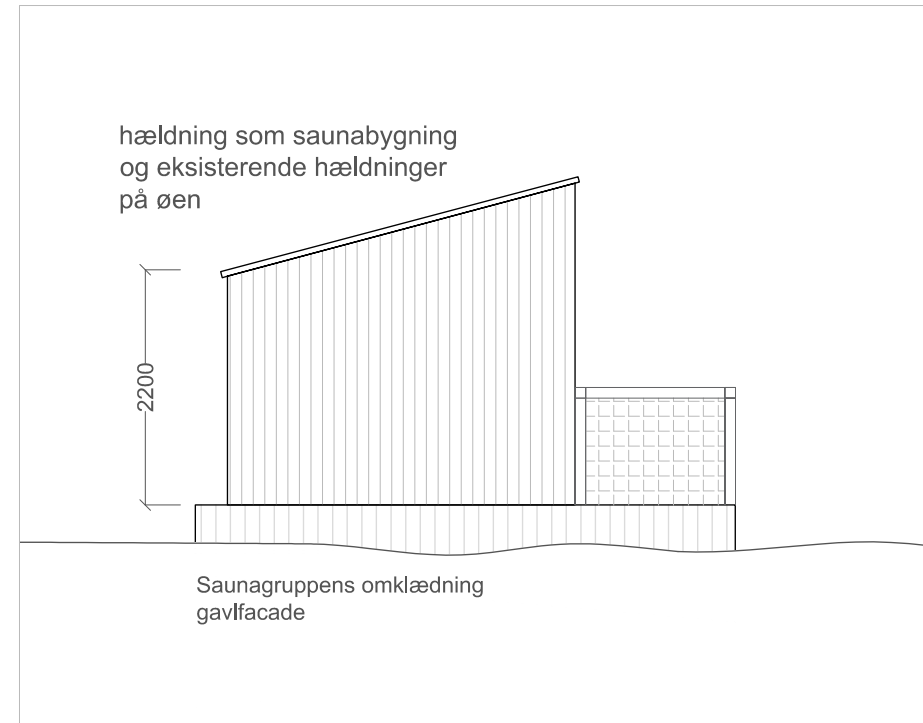
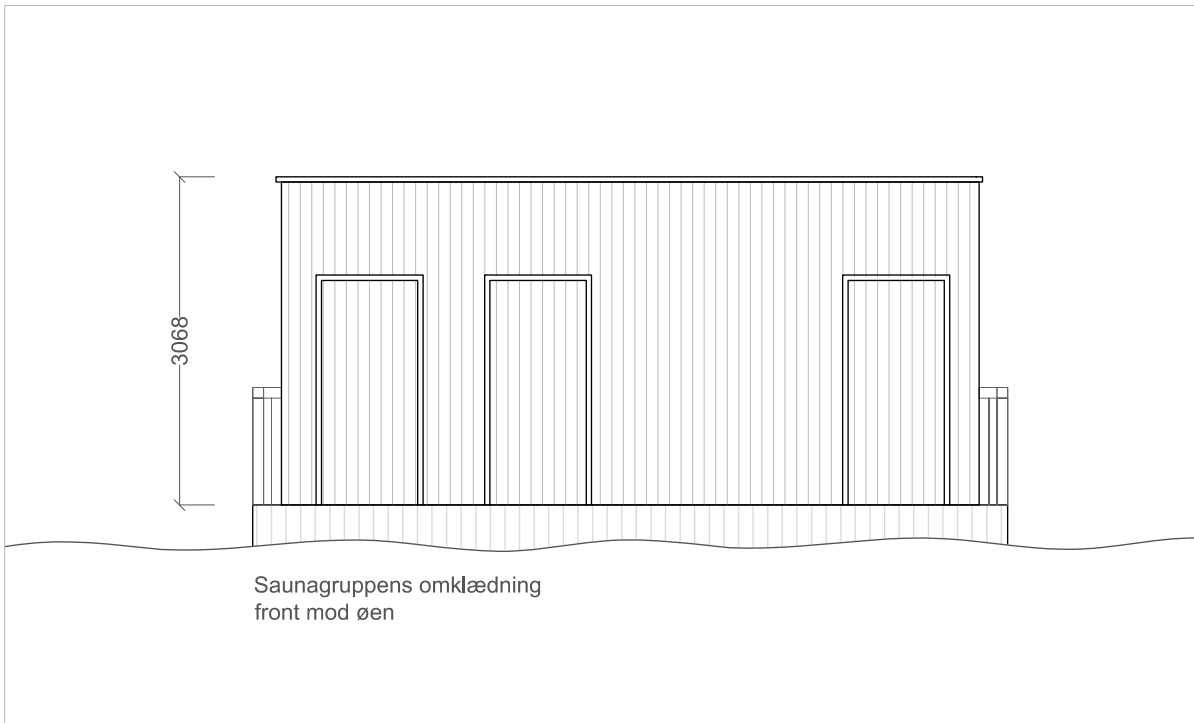
<b>Bygherre :</b> <b>Green Island CPH</b> <b>/ Copenhagen</b> <b>Entertainment</b> <b>Unit</b> <b>&amp;</b> <b>Saunagruppen</b>	<b>Dato :</b> 15.02.2022	<b>Sag :</b> UDVIDELSE AF GREEN ISLAND CPH & VINTERVERSION MED FLYDENDE SAUNAER OG OMKLÆDNING	
	<b>Status :</b> Myndighedsprojekt	1:50 på A3	<b>Tegning :</b>
	<b>Arkitekt :</b> Hallas & Hartvig	T.1_N.03	Plan - Saunagruppens sauna og omklædning



**ALLE MÅL SKAL KONTROLLERES PÅ STEDET**

- Alle mål ift. kajkanten og eksisterende  $\varnothing$  skal kontrolleres på stedet.
- Vandstand er vejledende og kan variere

Bygherre: <b>Green Island CPH</b> <b>/ Copenhagen</b> <b>Entertainment</b> <b>Unit</b> & <b>Saunagruppen</b>	Dato: 15.02.2022	Sag: UDVIDELSE AF GREEN ISLAND CPH & VINTERVERSION MED FLYDENDE SAUNAER OG OMKLÆDNING	
	Status: Myndighedsprojekt	1:50 på A3	Tegning: Opstalter - Saunagruppens sauna
	Arkitekt: Hallas & Hartvig	Tegningsnr.: T.2_N.04	

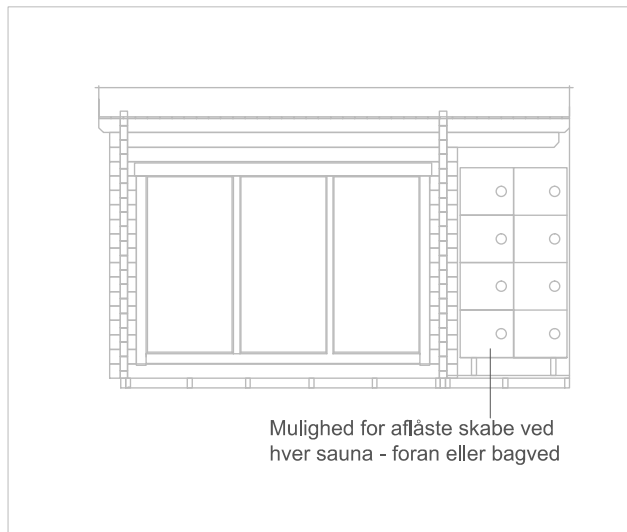
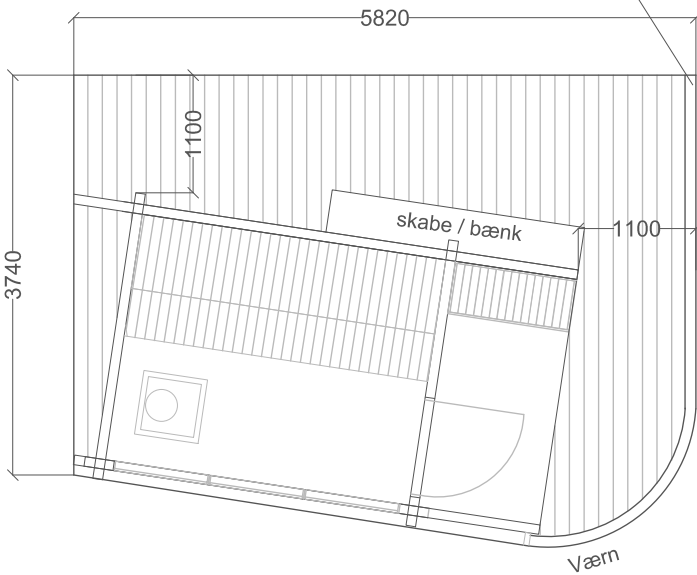


ALLE MÅL SKAL KONTROLLERES PÅ STEDET

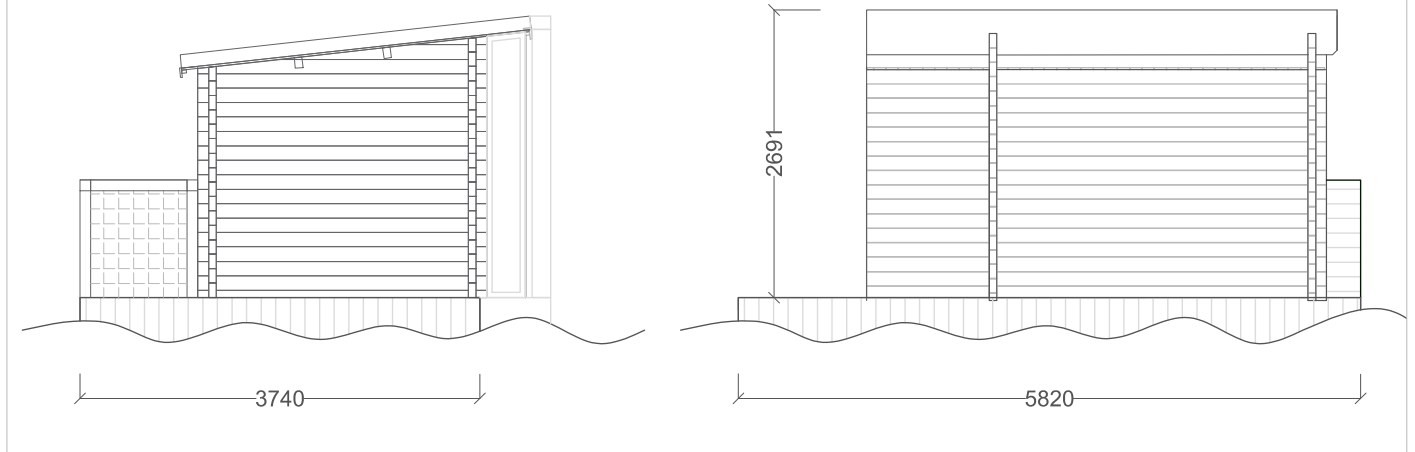
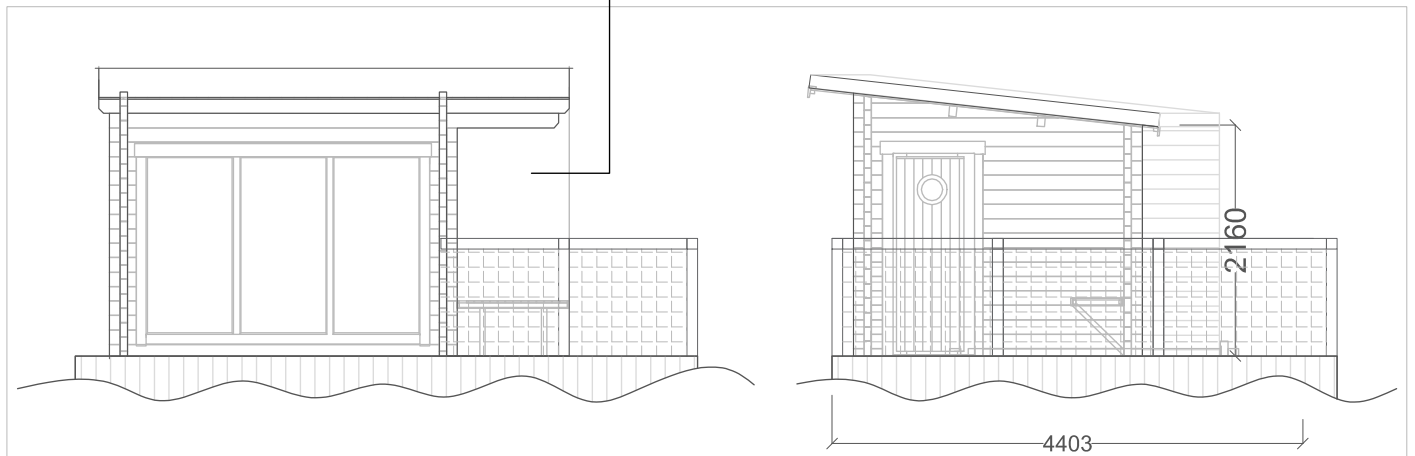
- Alle mål ift. kajkanten og eksisterende ø skal kontrolleres på stedet.
- Vandstand er vejledende og kan variere

Bygherre: <b>Green Island CPH / Copenhagen Entertainment Unit &amp; Saunagruppen</b>	Dato: 15.02.2022	Sag: UDVIDELSE AF GREEN ISLAND CPH & VINTERVERSION MED FLYDENDE SAUNAER OG OMKLÆDNING	
	Status: Myndighedsprojekt	1:50 på A3	Tegning: Opstalter - Saunagruppens omklædning
	Arkitekt: Hallas & Hartvig	Tegningsnr.: T.2_N.05	

Værn udføres med trådhegn på stolper som Green Island, og placeres hvor der ikke skal være passage



Mulighed for aflåste skabe ved hver sauna - foran eller bagved



ALLE MÅL SKAL KONTROLLERES PÅ STEDET

- Alle mål ift. kajkanten og eksisterende ø skal kontrolleres på stedet.
- Vandstand er vejledende og kan variere

Bygherre: <b>Green Island CPH / Copenhagen Entertainment Unit &amp; Saunagruppen</b>	Dato: 15.02.2022	Sag: UDVIDELSE AF GREEN ISLAND CPH & VINTERVERSION MED FLYDENDE SAUNAER OG OMKLÆDNING	
	Status: Myndighedsprojekt	1:50 på A3	Tegning:
	Arkitekt: Hallas & Hartvig	Tegningsnr.: T.2_N.06	Opstalter - de 4 saunaer inkl. plan