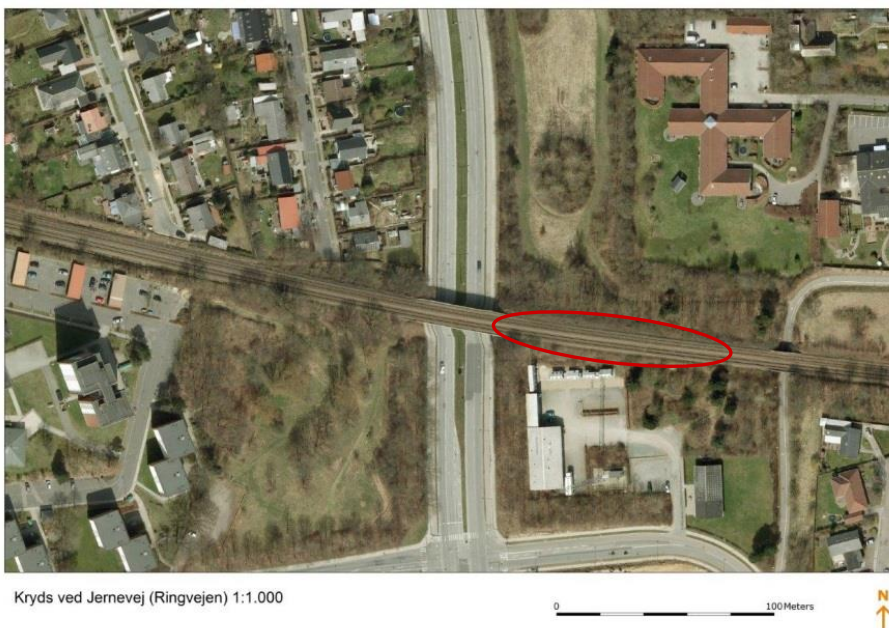


Fakta-ark 2: Station øst for Jernevej, alternativ 2



Figur 1: Eksempel på stationens placering øst for Jernevej

Jerne station kan placeres der, hvor jernbanen krydser Jernevej. Jernevej er en 4-sporet vej, med to kørebaner i hver retning. Der er cykelsti og fortov i begge sider. Jernevej har en del trafik. Der kører ikke busser på denne del af Jernevej i dag. Området er busbetjent via Randersvej.

Nøgledata for løsningen er sammenfattet i skemaet nedenfor.

Ny Jerne Station	Jernevej øst
Perroner	2 * ca. 90 m
Tilgængelighed	Ramper/elevatorer
Rejsetid Jerne - Esbjerg	3 min
Anlægsoverslag, anslået	26 mio. kr.
Passagerpotentiale	Ca. 500 rejsende/dag
Gangafstand til Campusområdet	Ca. 1200 - 1400m
Busbetjening i dag	Nej

Stationen vil bestå af mindst 90 m lange perroner anlagt på Ba-nedanmarks areal på begge sider af jernbanen. Stationen placeres øst for Jernevej. Der bliver adgang mellem perronerne via Jernevej. Desuden kan den eksisterende stiunderføring anvendes.

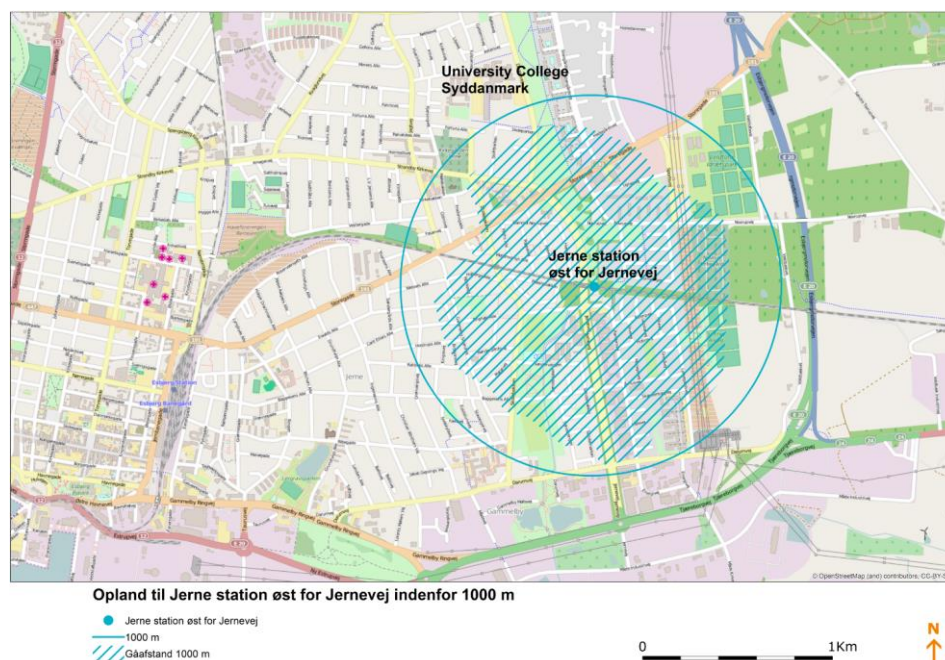
Forplads og cykelparkering kan anlægges syd for banen. Når den endelige placering af stationen er valgt, beskrives det nærmere, hvordan stationen og forpladsen udformes fx ift. mulighed for afsætning med bil, cykelparkering, busstoppesteder mv.

Det vurderes, at det ikke bliver nødvendigt at etablere bilparkeringspladser.

Opland og tilgængelighed

Jernevejs næropland er ikke helt så tæt bebygget som Skolebakkens. Desuden er der ikke stisystemer mv. der kan understøtte en adgang til en station ved Jernevej, idet både jernbanen og Jernevej udgør en barriere for adgangen fra boligområderne.

Selve oplevelsen af stationen vil formentlig være mindre tryk, eftersom stationen placeres ved en meget stor vej, og ikke i så tætbebygget område som Skolebakken.

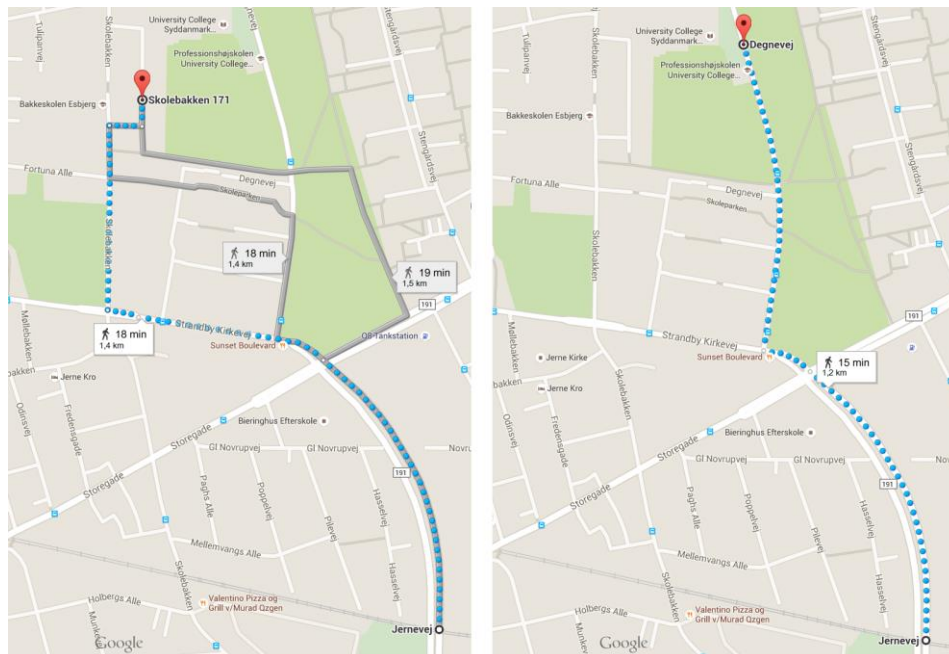


Figur 2: Næropland til Jerne station øst for Jernevej

Det antages på illustrationen ovenfor, at folk fra det nordøstlige opland opnår adgang til stationen via den eksisterende stiforbindelse mellem Randersvej og Kornvangen. Herved undgås en længere omvej herfra og om til stationen.

Det tager 15- 20 min. at gå op til uddannelsesinstitutionerne i området. Med bus vil turen tage anslået ca. 5 minutter. På Jernevej er der plads til busser, og der er cykelsti.

Gåturen fra stationen vil være langs Jernevej, relativt intenst trafikeret, og gennem områder, der ikke er bebyggede. Det vil formentlig kunne opleves som utrygt at være fodgænger der.



Figur 3: Gangafstand fra Jernevej øst til uddannelsesinstitutioner

Med en placering øst for Jernevej vil det være en udfordring, at etablere en sikker krydsning af den 4-sporede Jernevej. Denne skal ske via lyskrydset ved Randersvej ca. 100 m. syd for stationen, hvilket kan medføre en del "uautoriserede" krydsninger af vejen.

Indenfor en radius af 1 km fra Jernevej er der omkring 7.000 indbyggere, 1.500 arbejdspladser og 550 studerende, som ville kunne benytte stationen. Det skal dog tilføjes, at de over 4.000 studerende i næste afstandsbånd, kun har lige over 1,2 km mellem station og campus-området. Hertil kommer den forventede fremtidige vækst i studiepladser hos University College Syddanmark.

Station	Opland	Husstande 2014	Natbefolkning 2014	Ansatte 2013	Uddannelsessøgende 2013
Jernevej	indenfor 500 m	950	1.900	500	550
Jernevej	indenfor 1000 m	3.350	6.900	1.450	550
Jernevej	indenfor 1500 m	5.200	10.750	3.500	4.150

Tabel 1: Opland til Jernevej